



2007年1至3月季刊

健康生活齊共享

沙角邨雲雀樓辦公室開放時間

星期	一	二	三	四	五	六	日
10:00-13:00							10:00-18:00 全日開放 (午飯時間 繼續開放)
14:00-18:00		✓	✓	✓	✓		✓
19:00-21:30		✓	✓	✓	✓		



博康邨博達樓辦公室開放時間

星期	一	二	三	四	五	六	日
10:00-13:00							✓
14:30-18:30		✓	✓	✓	✓	✓	✓
18:30-21:30		✓	✓	✓	✓	✓	✓

前往本中心辦法：
可乘搭巴士：81K, 47X, 87A, 85A, 80X, 89B, 170, 182
可乘搭小巴：809A (沙田火車站)
可乘搭馬車 (沙田圍站)

印刷品—免費派發

印刷數量：3,500本



目錄

主任的話	1	歷奇山莊	18
新職員介紹	2	香港童軍(新界東地域)	
處理意見/投訴的程序	3	沙田南三十旅	19
中心介紹	4	展翅計劃	20
颱風、暴雨之指引	5		
義工活動系列			
幼兒活動系列		義工網上行	21-22
幼兒活動	6-7		
中學入校服務			
兒童活動系列		中學活動花絮	23-24
兒童活動	7-9		
興趣班	10		
課餘託管服務	11		
拉比叔叔信箱	12		
家長活動系列			
小學入校服務		家長活動	25-26
成長的天空計劃(小學)	13-14	親子活動	27
校本課後學習及		單親活動	27
支援計劃(區本計劃)	14	婦女/新來港人士服務	28
特別資助服務			
青少年活動系列		臨床心理服務	29-30
青少年活動	15-16	中心活動報名須知	32
中學功課輔導	17	會員商舖優惠	32
通天閣	17	會員申請細則	33
		會員申請表	34

主任的話

最近，兩名青少年因擔任「刀手」，把一名小學生在補習回家途中斬至重傷，分別被判監禁十年和九年，這宗駭人聽聞的新聞對於你和我有什麼啟示? 什麼驅使這兩名青少年犯下如此嚴重的罪行? 是金錢? 是膽識? 是仇怨? ... 他們到底在犯案前、後有什麼想法? 他們是否認為不用付出任何代價便可逃之夭夭? 又或是認為縱然自己被捕，法庭也會因他們年輕而從輕發落?... 太多的想像空間了! 也不敢再想下去! 接著下來的，是他們在監獄如何反思自己的所作所為!

青少年學習承擔和面對後果是十分重要的課題。讓他們在進行每一個行為前學習預計後果和影響，也是身為青少年服務的社會工作者的當前急務。

朋輩輔導員



Hi 大家好! 我是新入職的朋輩輔導員呀豪·又名kurt(鄧克)，今年幾多歲就不多講了，講下本人的興趣先，包括：獨木舟、行山及球類活動，特別是足球，因我是個無球不歡、有球必應的人。*同時是一位註冊足球教練! 如果日後你們想找人踢足球，可上來找一個生面口的戴眼鏡短髮男子，可大談波經，還有我愛意甲「國米」。

Hello! 各位好，我是新到來的社工劉Sir (Nelson)，日後相信會有很多機會同大家見面。盼望將會同大家融洽相處。



Hi! 我叫阿詩係中心新來的青年大使，很高興加入崇真會這個大家庭。

青年大使

Yo!! 各位博康的鄉鄰父老、叔伯兄弟你地好... 我係阿FUN 嘍! 係中心新加入中心的社工仔，希望大朋友見到同我打聲招呼! 小朋友見到我會同我玩吓下咁!



大家好，我係新到職的社工梁sir，大家又可以叫我Ray。我平時鐘意行山去旅行，仲有睇戲。得閒見到我歡迎同我傾下計。很高興可以係呢度工作同認識大家。



社工

大家好! 讓我介紹一下這位新來的社工——晶晶
她是一個初出茅廬的社工
她是一個喜歡遊歷的年青人
她是一個嘈嘈閑閑的女孩子
她是... 有待大家發掘發掘!!!



新職員介紹

處理意見/ 投訴的流程表

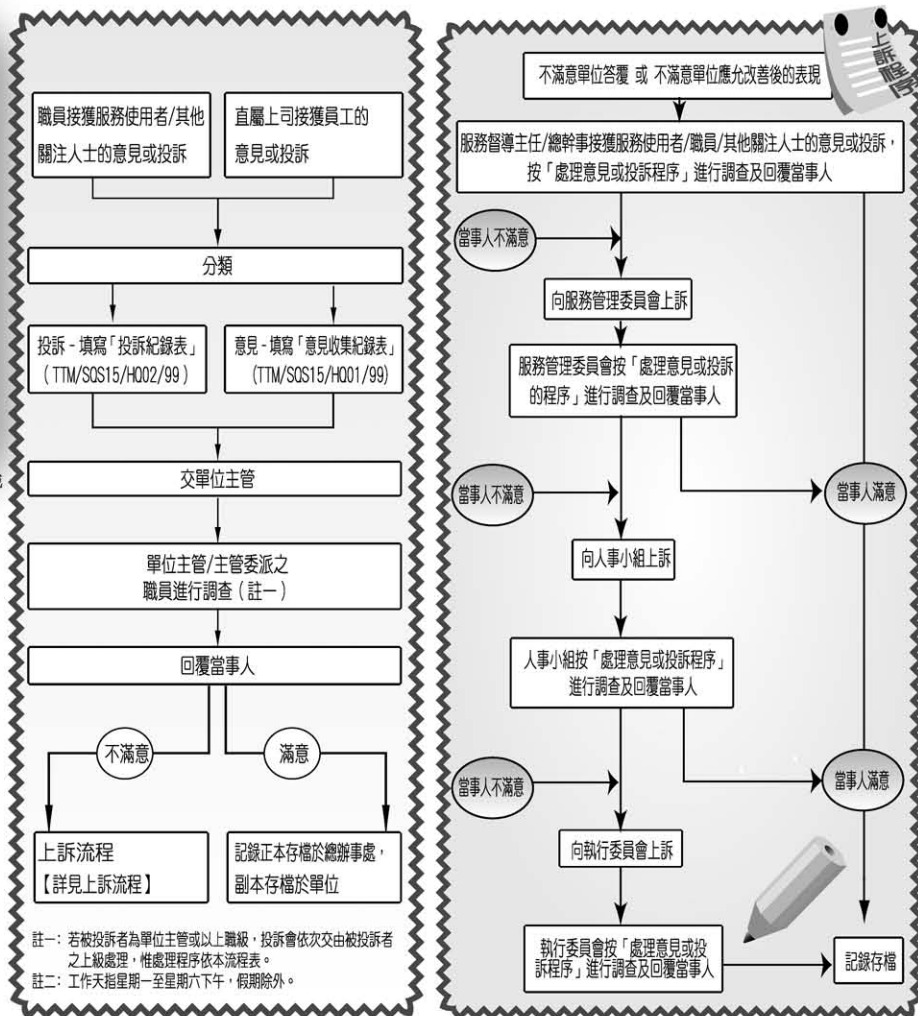
上訴流程

當事人如不滿意投訴的結果或不滿意單位應允改善後的表現
當事人有權按下列流程，依次向本部的監察架構，以口頭或書面上訴：

處理意見/投訴的程序

一個工作天內完成
(註二)

十二個工作天內完成



家庭及青少年服務支援中心
(位於沙角郵雲雀樓)



家庭及青少年服務支援中心
(小學功課輔導班)



本中心正門
(位於博康郵博達樓)



歷奇山莊(位於博康郵博達樓)



臨床心理服務 (附設於本中心)



電腦資源中心
(位於博康郵博達樓)

中心介紹

中心按照服務表現監察制度中服務質素標準9 (SQS9) 指引，制定有關颱風與暴雨期間中心服務之安排：

A. 颱風安排 ● 中心開放/活動安排●

1. 懸掛1號風球	中心照常開放，所有活動照常舉行。
2. 懸掛3號風球	中心照常開放，除中心以內之活動照常舉行外，所有戶外及中心以外之活動均取消或延期舉行。
3. 懸掛8號風球	中心停止開放，所有活動取消或延期舉行。
4. 從8號風球改掛3號風球或以下，或除下所有風球	中心會在風球除下或改掛後兩小時開放，如活動是在風球除下或改掛後兩小時開始，該活動如常舉行；若仍懸掛3號風球，所有戶外及中心以外之活動均取消或延期舉行。

B. 暴雨安排 ● 中心開放/活動安排●

1. 黃色暴雨訊號	中心照常開放，所有活動照常舉行。
2. 紅色暴雨訊號	中心照常開放，除中心以內之活動照常舉行外，所有戶外及中心以外之活動均取消或延期舉行。
3. 黑色暴雨訊號	中心停止開放，所有活動取消或延期舉行。
4. 從黑色暴雨訊號改掛紅色或以下，或除下所有暴雨訊號	中心會在暴雨訊號除下或改掛後兩小時開放，如活動是在風球除下或改掛後兩小時開始，該活動如常舉行；若仍懸掛紅色暴雨訊號，所有戶外及中心以外之活動均取消或延期舉行。

備註：1. 使用本中心服務人士，請於颱風、暴雨期間，多留意天氣情況，以決定是否出席中心活動。
 2. 因天氣情況而取消之活動，中心將盡量改期，擇日舉行，惟無法舉行的，中心將按可行情況作退款安排。
 3. 倘若颱風及暴雨訊號改掛或除下後，中心開放時間少於一小時，中心將不開放。
 4. 使用本中心服務人士，若於颱風、暴雨期間，希望了解中心開放及活動情況，歡迎致電 2647 7337查詢。

幼兒精靈卡通畫

目的：教授兒童卡通畫的製作及畫法
 日期：03/03/2007-24/03/2007(逢星期六)
 時間：10:00-11:00
 地點：本中心
 對象：3-6歲幼兒
 名額：8人
 收費：會員(\$100)，非會員(\$122)
 負責人：聶姑娘
 備註：自備畫簿、鉛筆、膠擦和zebra12色筆
 優秀作品可張貼於中心內

智力邏輯數獨課程

目的：鍛鍊兒童腦筋思考及推理
 日期：03/03/2007-31/03/2007(逢星期六)
 時間：15:30-16:30
 地點：本中心
 對象：3-6歲幼兒
 名額：8人
 收費：會員(\$160)，非會員(\$182)
 負責人：聶姑娘
 備註：費用已包括所需的教材

小小魔法陣

內容：教授兒童一些基本魔術技巧及戒條、如何與觀眾溝通等
 日期：02/03/2007-30/03/2007(逢星期五)
 時間：18:30-19:30
 地點：本中心
 對象：3-6歲幼兒
 名額：8-10人
 收費：會員(\$230)、會員(\$260)
 負責人：聶姑娘



幼兒鉛筆素描

目的：培養兒童對素描的興趣
 日期：13/01/2007-03/02/2007(逢星期六)
 時間：14:00-15:00
 地點：本中心
 對象：3-6歲幼兒
 名額：8人
 收費：會員(\$100)，非會員(\$122)
 負責人：聶姑娘

幼兒創意玉米公仔

目的：製作粟米粒公仔，訓練幼兒的手指及眼睛的運用，發揮兒童的創作力
 日期：03/02/10/02/03/03/10/03/17/03(逢星期六)
 時間：15:00-16:00
 地點：本中心
 名額：8人
 費用：會員(\$200)，非會員(\$220)
 對象：3-6歲幼兒
 負責人：聶姑娘
 備註：費用已包括所需的材料



Smart Kid 挑戰樂園

目的：透過刺激好玩的歷奇遊戲，學習與他人相處及解決困難，提昇自信心。
 日期：27/2-26/3/2007(逢星期二，共5節)
 時間：16:30-17:30
 地點：本中心
 對象：4-6歲幼兒
 名額：8人
 收費：會員(\$5)，非會員(\$25)
 負責人：梁姑娘(Shirley)



歡迎家長與 幼兒齊享親子樂

幼兒俱樂部

對象：3-5歲幼兒
服務內容：享用幼兒俱樂部內的
玩具及借用圖書。

「互動圖書」繽紛日

目的：1. 透過講故事訓練，提升兒童創意；及
2. 鼓勵兒童多閱讀課外書籍，培養閱讀習慣。

日期：17/03/2007(星期六)
時間：15:00-17:00
地點：中心
內容：表達及講故事技巧訓練、演繹經典童話故事集體遊戲及茶點

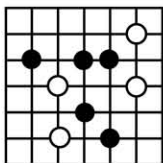
對象：7-10歲兒童
名額：10人
收費：會員(\$10)，非會員(\$32)
負責職員：璋 SIR

圍棋之友

目的/內容：對奕及教授簡單技巧

日期：9/1/2007-30/1/2007
(逢星期二，共4堂)

時間：17:30-18:30
地點：本中心
對象：區內8-11歲之兒童
名額：8人
收費：會員(\$20)，非會員(\$45)
查詢：豪sir



足球新人類(第一期)

目的/內容：教授傳球、控球、運球、盤球等基本技巧

日期：6/1/2007-27/1/2007
(逢星期六，共4堂)

時間：15:30-17:00
地點：待定
對象：區內7-11歲之兒童
名額：10人
收費：會員(\$20)，非會員(\$45)
查詢：豪sir

備註：自備食水及穿輕便運動服，如天氣不穩而取消之課堂將不另補堂。

*此活動由註冊足球教練任教



餐桌禮儀面面觀

目的：讓兒童對餐桌禮儀有基本的認識

日期：03/03/2007-24/03/2007(逢星期六)

時間：11:00-12:00
地點：本中心
對象：6-12歲兒童
名額：8人
收費：會員(\$30)，非會員(\$52)
負責人：轟姑娘

備註：費用已包括所需的餐具及筆記

寫我深情

目的：提升兒童的寫作技巧，讓他們我手寫我心

日期：11/01/2007-01/02/2007(逢星期四)

時間：18:30-19:30
地點：本中心
對象：6-12歲兒童
名額：8人
收費：會員(\$100)，非會員(\$122)
負責人：轟姑娘

備註：自備原稿紙和文具
優秀作品可張貼於中心內



小故事大道理

內容：教授兒童故事演講技巧，從而與他們分享一些生活中的道理

日期：13/01/2007-03/02/2007(逢星期六)

時間：11:30-12:30
地點：本中心
對象：6-12歲兒童
名額：8-12人
收費：會員(\$120)，非會員(\$142)
負責人：轟姑娘

英語，無難度

目的：利用英語遊戲、故事提升兒童對英語的興趣

日期：12/01/2007-02/02/2007(逢星期五)

時間：18:30-19:30
地點：本中心
對象：6-12歲兒童
名額：8人
收費：會員(\$100)，非會員(\$122)
負責人：轟姑娘

行業大不同

目的：提升兒童對不同行業的認識

內容：邀請不同行業的人士，與兒童互動和分享

日期：不定期
時間：不定期
地點：本中心
名額：不限
對象：6-12歲兒童
收費：會員(\$5)每次，非會員(\$10)每次
負責人：轟姑娘

備註：歡迎有興趣的參加者先留名

同一天空下-「一封利是」

內容：各位新年都收到很多利是，可以買很多禮物嗎？但各位有否想過活在貧窮國家的其他小朋友呢？他們無書讀、生活在饑饉之中。大家可否為他們捐出你的其中一封利是去幫助他們呢？中心於22/02/07-28/02/07期間設置利是收集箱，收集大家捐款利是。

目的：讓參加者學習互相幫助的精神及珍惜自己所擁有的東西

日期：22/02/2007-28/02/2007
地點：中心
對象：所有兒童及青少年
負責人：劉Sir (Nelson)
備註：所有捐款將會捐給「世界宣明會」

奇趣小電腦

目的：讓兒童認識電腦運用
日期：10/02/2007(星期六)
時間：09:45-11:30
地點：中心
對象：6-12歲兒童
名額：30人
收費：會員(\$5)，非會員(\$30)
負責人：劉Sir (Nelson)

開心小荳芽

目的：藉著灌輸性教育，讓兒童認識在成長階段中的生理、心理變化，及學習如何保護自己。
日期：3-31/3/2007(逢星期六，共5節)
時間：11:30-12:30
地點：本中心
對象：小一至小三學生
名額：8人
收費：會員(\$5)，非會員(\$30)
負責人：梁姑娘(Shirley)

新春獻禮

目的：讓兒童於春節時向家庭成員送上祝福
內容：春節常是父母為子女準備新衣衫、打點一切的日子，是次活動希望兒童趁著佳節，製作揮春、賀年食品、T-SHIRT
日期：13-15/02/2007
時間：18:30-19:30
地點：本中心
對象：6-12歲兒童
名額：8-10人
收費：會員(\$35)、非會員(\$57)
負責人：聶姑娘

利是封飾物製作

目的：透過飾物製作，達致長幼共融
內容：邀請區內長者教導兒童，利用利是封製作掛飾
日期：20/01/2007-10/02/2007(逢星期六)
時間：10:00-11:00
地點：本中心
對象：6-12歲兒童
名額：8人
收費：會員(\$25)、非會員(\$52)
備註：請參加者自備利是封、其他文具可由中心提供
負責人：聶姑娘



「四條腳拯救隊」電影欣賞會

目的：提昇兒童欣賞別人優點及互相合作尊重精神
日期：20/01/2007(星期六)
時間：10:00-11:45
地點：本中心
對象：6-12歲兒童
名額：40人
收費：會員(\$2)，非會員(\$27)
負責人：劉Sir (Nelson)
備註：欣賞電影四條腳拯救隊，由社工從故事內容帶領學童學習欣賞別人優點及互相合作尊重精神



興趣班

鋼琴班

目的/內容：1. 由經驗導師教授鋼琴，內容包括基本樂理知識、音階、視奏、聽力訓練。
2. 安排報考英國皇家音樂學院考試。
日期：逢星期二至日
時間：可向負責職員查詢及商討
地點：本中心活動二室
對象：5歲或以上的社區人士(須為中心會員)
收費：按學員級數而定(見表)
負責人：璉Sir
備註：練琴服務



1. 時間為逢星期二至四及星期六晚18:45-21:15
2. 每張練琴卡八十元，可用8次，每次練習半小時

級別 時間	初	I	II	III	IV	V
30分鐘	\$70	\$75	\$80	\$85	\$90	\$95
45分鐘	\$105	\$112.5	\$120	\$127.5	\$135	\$142.5
60分鐘	\$140	\$150	\$160	\$170	\$180	\$190

兒童舞蹈工作坊

目的/內容：透過不同形式的舞蹈，加強兒童的成就感。
日期：20/1-10/2/2007
(逢星期六，共4節)
時間：14:30 - 16:00
地點：本中心
對象：兒童
名額：10人
收費：會員(\$120)，非會員(\$150)
負責人：賴姑娘

跆拳道

目的/內容：跆拳道是韓國的國術，課程學習自由搏擊、自衛術、體能鍛鍊等，表現良好可考升級試。
日期：逢星期三
時間：18:30-20:00
地點：本中心歷奇山莊
對象：6歲或以上的社區人士(須為中心會員)
名額：30人
收費：每月\$100(學員須於每月第一個上課日前繳交學費)
負責人：璉Sir



課餘託管服務

- 目的：1.以課餘託管作為接觸家庭的渠道。主動了解家庭的需要，提供支援或協助。
- 2.透過不同的形式滿足孩子在成長階段的需要，如：群體生活、人際關係和學習技巧等。
- 3.在群體生活中，透過獎勵和彼此觀察、學習等，培養孩子的正面行為和觀念。
- 4.提供適當的照顧，減少孩子因缺乏照顧而留連街外或獨留家中發生危險。

服務內容：功課指導、茶點安排、主題週會、獎勵計劃、家長會、個案輔導

時間：15:00-18:30(逢星期一至五)

收費：\$750 (每月)

申請方法：填妥申請表交回本中心，負責社工將安排約見。

負責人：梁姑娘(Shirley)



功課輔導班收費表

12月份開始

「功輔班」協助孩子處理功課和學習上的問題，讓兒童面對學習更有信心。

對象：小一至小六學生

(A) 詳情如下：

對象	時間	堂數	收費	綜援收費	地點
小一至小三	18:30-20:30	每星期4堂	HK\$ 350	HK\$ 245	本中心
小四至小六		逢星期二至五	HK\$ 400	HK\$ 280	

(B) 詳情如下：

對象	時間	堂數	收費	綜援收費	地點
小一至小三	16:15-18:15	每星期4堂	HK\$ 350	HK\$ 245	本中心
小四至小六		逢星期二至五	HK\$ 400	HK\$ 280	(家庭及青少年服務支援中心) 地址：沙田沙角邨雲雀樓地下33號

備註：

1.領取綜援的家庭，學費可獲七折優惠

2.參加者須預先留名，視乎名額空缺情況而決定是否取錄

負責人：聶姑娘

拉比叔叔信箱

拉比叔叔信箱——信是孩子的心

拉比叔叔關心每一位小朋友，所以無論你喜(開心)或愁(不开心)，拉比叔叔也樂意聆聽你的心底話。(拉比叔叔信箱)正是讓你抒發感受的園地，拉比叔叔就在這裡等候你的紙條/信件，而且會在收信後兩星期內回信給你的。書信內容及個人資料，絕對保密！



個人資料：

姓名 _____ 年齡 _____ 性別 _____ 年級 _____

希望回信方式：

寄回給我 — 地址：_____

親自到中心領取 (聯絡電話：_____)

成長的天空計劃(小學)

小學入校服務

教育統籌局於2004/2005年度開始，在全港小學推行「成長的天空」計劃，希望能夠透過一連串的小組活動，提升參加同學的抗逆能力。而本中心亦能夠連續三年參與當中，為這有義意的計劃出一分力。

在計劃的首年，我們與沙田官立下午小學合作，為參加同學帶來一個又一個的新鮮體驗。而吸收了第一年的實際運作經驗之後，我們在2005/2006年度更成為聖公會主風小學及保良局蕭漢森小學的合作伙伴，為他們提供此項服務。

本年度中心繼續得到上述三間學校的支持及信任，連續兩年為她們提供成長的天空計劃，希望藉著我們的經驗以及與學校建立了的默契，能將計劃中提升參加同學抗逆力的元素充分發揮，讓更多同學及家長受惠其中，讓他們對抗逆力的概念有更深入的理解。

聖公會主風小學 啟動禮

在全體老師及同學的見證下，參加同學於啟動禮中正式展開他們的成長之旅。



小學入校服務

迎新活動

在家長的見證下，參加同學由陳校長帶領宣誓，象徵著他們能認真積極地參與這三年的計劃。



優質家長工作坊

在工作坊當中，各家長均非常投入於小組分享及體驗活動之中。



輔助小組

參加同學正在編織一個繩網，藉以完成一個有關合作性的任務。



校本課後學習及支援計劃 (區本計劃)

教育統籌局本年度繼續在全港小學推行校本課後學習及支援計劃(區本計劃)，為有需要家庭的下一代提供更多機會，減少跨代貧窮。而本中心亦繼續與聖公會主風小學及保良局朱正賢小學合作，為有需要的學生提供一個全面的課後支援服務。

計劃的主要重點在於課後的支援，當中包括功課輔導及成長小組，這一方面可以為參加同學解決功課上的困難，而另一方面亦可減輕家長的負擔，藉此提高參加同學的學習效能，並擴闊他們在課堂以外的學習經驗。

齊來BBQ

目的/內容：一起與朋友們享受共聚的快樂時光

日期：04/03/2007(星期日)
 時間：9:30-17:00
 地點：待定
 對象：10-14歲青少年
 名額：20人
 收費：會員(\$40)，非會員(\$65)
 查詢：豪sir

齊心共關懷耆年樂

目的：提供機會青少年關懷社區長者

日期：24/03/2007(星期六)(訓練)
 31/03/2007(星期六)(探訪)

時間：15:30-17:30
 地點：沙田區長者宿舍
 對象：10-14歲青少年
 名額：20人
 收費：全免
 負責人：劉Sir (Nelson)

備註：長者相處技巧訓練及探訪區內長者宿舍



遠足奇兵之勇闖八仙嶺

內容：八仙嶺遠足
 目的：透過遠足提昇參加者忍耐力及欣賞大自然

日期：04/03/2007(星期日)
 時間：10:00-15:00
 地點：大埔八仙嶺
 對象：14歲以上青少年
 名額：10人
 收費：會員(\$2)，非會員(\$27)
 負責人：劉Sir (Nelson)

備註：費用包括水乙枝及少量緊急乾糧
 參加者需要自備水、乾糧及少量金錢
 建議參加者自備無線電話

歷奇FUN FUN DAY

目的：透過歷奇遊戲，提升兒童自信

日期：24/02/2007(星期六)
 時間：15:00-17:00
 地點：中心
 內容：運動攀登、結伴同行、馬騮過河
 對象：10-14歲
 名額：15人
 費用：會員(\$10)，非會員(\$35)
 負責職員：璋SIR

纖體舞工作坊

目的/內容：透過健康的舞蹈，改善身體線條美。

日期：17/1/2007-7/2/2007
 (逢星期三) 共4節
 時間：20:00 - 21:30
 地點：本中心
 對象：16歲以上
 名額：10人
 收費：會員(\$150)，非會員(\$200)
 負責人：賴姑娘



少年狙擊手

「野戰War Game體驗」

目的：透過野戰(War Game)提昇參加者合作團隊精神

日期：23/02/2007(星期五-年初六)
 時間：09:30-17:30
 地點：西貢/元朗
 對象：14歲或以上青少年會員
 名額：45人
 收費：會員(\$170)，非會員(\$195)
 負責人：劉Sir (Nelson)
 備註：費用包括車費、膳食費及基本野戰設備
 參加者需要自備少量水及乾糧
 活動可能因場地因素而更改日期

關懷大使~義工訓練計劃

目的/內容：兒童心理輔導訓練，為兒童提供成長指導。

日期：訓練~19/1/07-9/2/07 (逢星期五)
 實習~三月份內
 時間：訓練~19:30 - 21:00
 地點：本中心
 對象：18歲以上
 名額：10人
 收費：會員\$20 / 非會員\$50
 負責人：賴姑娘
 備註：完成訓練及實習共80%出席率可獲證書。

與風同行-單車之旅

內容：踏單車
 日期：24/02/2007(星期六)
 時間：10:00-15:00
 地點：大圍-馬鞍山
 對象：14歲或以上青少年
 名額：10人
 收費：會員(\$20)，非會員(\$45)
 備註：費用包括租用單車(自備午膳)
 負責人：劉sir(Nelson)及豪Sir



中學功課輔導

歷奇山莊

歷奇山莊及歷奇為本輔導服務

課程名稱	日期(星期)	時間	地點	對象	費用	名額	課程內容	負責人
中一功課輔導班	1/2007-3/2007 逢星期二、四	19:00-20:30	本中心	中一學生	會員(\$300) 非會員(\$350)	10人	協助學生處理功課和學習上的問題，讓學生面對學業時更有信心。	琿sir
中二功課輔導班	1/2007-3/2007 逢星期二、四	19:00-20:30	本中心	中二學生		10人		
中三功課輔導班	1/2007-3/2007 逢星期二、四	19:00-20:30	本中心	中三學生		10人		
會考功課輔導班	1/2007-3/2007 逢星期三、五	19:00-20:30	本中心	中四至 中五學生	會員(\$400) 非會員(\$430)	10人		

通天閣

青少年朋友於中心的聚腳點，通天閣
(ToneTeenCourt)有新搞作：

通天午間聚

目的/內容：如果你在附近就讀中學，而午飯時間又無著落。不妨到通天閣玩下啦！活動包括：心理小測驗、運動衝呀衝、紙牌鬥一番、藝術小創作等

日期：2/1/2007-31/3/2007逢星期二及四
時間：12:30-13:30
地點：通天閣
對象：12歲以上青少年
名額：最少4人
收費：全免
負責人：琿sir



通天閣一Teen Teen主題夜

目的/內容：通天閣每晚都有職員當值與青少年朋友進行不同主題之活動。只要你想玩、想學、想了解自己。不妨到通天閣玩下啦！活動包括：心理小測驗、運動衝呀衝、撲克鬥一番、藝術小創作等

日期：3/1/2007-31/3/2007(逢星期三)
時間：19:00-20:30
地點：通天閣
對象：12歲以上青少年
名額：最少4人
收費：全免
負責人：琿sir

青少年活動系列

青少年活動系列



結伴同行



運動攀登



交叉雙繩



直昇鋼梯



馬騮過河

誠邀各學校團體、家長教師會、教會團契、
義工組織聯辦活動，歡迎賜電洽商！

香港童軍(新界東地域)沙田南區三十旅

沙田南區三十旅花絮

三十旅是中心最活躍的組織之一，各團除有穩定的恆常集會外，亦經常安排各項訓練、康樂活動及服務。童軍團及深資童軍團藉假日舉辦了「露營訓練活動」，並進行追蹤符號及遠足活動。此外更有成員參加「聯合露營」，與其他旅團一同經歷小島旅程。



招募新團員及領袖

	集會時間
小童軍(5-6歲)	逢星期六下午2:00-3:15
童軍(11-13歲)	逢星期六下午2:30-5:30
童軍領袖(18歲以上青年)	按所屬團需要而定

訓練自己，服務他人，參加童軍活動，三十旅將成為你的首選!

負責人：劉Sir (Nelson)

青少年活動系列

勞工處「展翅計劃」是為待業之15-19歲青少年提供職前培訓，本中心將於5-6月/07年舉辦電腦培訓課程，詳情可參閱下表，或致電本中心2647 7337與負責職員賴姑娘查詢。

展翅計劃



展翅計劃(單元三) 電腦基本課程 (20062CA029)

目的/內容：倉頡及速成輸入法，Word、Excel、Power Point等應用，互聯網及病毒認識等。

日期：14/5/2007 - 19/5/2007
(星期一至六，共6堂)

時間：9:30 - 18:30

地點：本中心
對象：展翅學員
(必須完成展翅單元二課程)

名額：10人
收費：全免
負責人：賴姑娘
備註：課程為學員備考HKITSAC
(基本綜合試)

展翅計劃(單元三) 電腦進階課程 (20062CB080)

目的/內容：倉頡及速成輸入法，Word、Excel、Power Point等應用，互聯網及病毒認識等。

日期：21/5/2007 - 1/6/2007
(星期一至六，共10堂)

時間：9:30 - 18:30

地點：本中心
對象：展翅學員
(必須完成展翅單元二課程)

名額：10人
收費：全免
負責人：賴姑娘
備註：課程為學員備考HKITSAC
(進階綜合試)

青少年活動系列

義工網上行

義工網絡計劃(1-3月)

義工口號
獻出愛心協助人
唯有義工網上行

大家想過又充實又有意義的生活，可以參與中心的義工服務，幫助社會上有需要的人，並且擴闊視野、增強自我價值及溝通技巧。想加入成為中心義工，只要你填寫義工登記表，並出席義工迎新日，便可參與中心為你們安排的義工服務和活動！（如有查詢可致電中心與張姑娘聯絡。）

做義工的好處？

社會層面

- 社區內有需要人士得到關心和照顧
- 營造社區互助互愛的精神
- 促進社會和諧

個人層面

- 培養良好的責任感
- 提升自尊感，覺得自己有價值
- 培養服務社區和關心他人的精神
- 善用餘暇，充實自己
- 擴闊社交圈子及網絡
- 擴闊視野，增廣見聞
- 培養健康的生活，積極人生

義工嘉許和獎勵：

(1/9/06 - 31/8/07 一年內完成以下時數)

10小時以上義工證書

30小時以上義工嘉許證書及十二生肖紀念襟章

50小時以上卓越義工嘉許證書及十二生肖紀念襟章

*傑出義工 傑出義工嘉許狀、十二生肖紀念襟章及中心75折優惠咭
(*必須由職員或組員推薦)

義工頒獎禮：於每年8月尾，頒發中心義工獎項及社署義工獎項

義工姓名：_____ 義工年齡：_____ 聯絡電話：_____

(有興趣協助下列活動，請填妥後交回中心)

中心義工服務/活動	日期	時間	義工對象	服務內容/備註	請✓下你可協助的活動
東平洲生態遊	28/1/2007	0830-1800	18歲以上	帶領活動	
祈福許願遊大運	04/02/2007	0900-1630	18歲以上	帶領活動	
親親天水圍一日遊	11/03/2007	0900-1630	18歲以上	帶領活動	
昂坪纜車360	18/03/2007	0900-1700	18歲以上	帶領活動	
香港盲人輔導會	13/1/2007	0700-1200	14歲以上	賣旗活動	
錫安社會服務處	3/2/2007	0700-1200	14歲以上	賣旗活動	
復和綜合服務中心	31/3/2007	0700-1200	14歲以上	賣旗活動	
仁濟醫院	24/3/2007	0700-1200	14歲以上	賣旗活動	
失明人士服務計劃	21/1, 25/2, 18/3/2007	上午	18歲以上	協助失明人士進行遠足郊遊活動	
關懷大使~義工訓練計劃	19/1-9/2/2007逢星期五	1930-2100	18歲以上	為兒童提供成長指導	

義工網上行

義工口號
獻出愛心協助人
唯有義工網上行

愛心剪髮大行動

目的/內容：為區內長者提供剪髮服務。
日期：7/1/07(日)、4/2/07(日)、4/3/07(日)
時間：15:00 - 17:00
地點：本中心
對象：區內長者
名額：50人
收費：免費
負責人：賴姑娘
備註：服務由“愛心義工剪髮隊”提供

伴你同行~失明人士服務計劃

目的/內容：協助失明人士進行遠足郊遊活動
日期：21/1/07 (日) 大埔松仔園
25/2/07 (日) 八仙嶺郊野公園
18/3/07 (日) 紫羅蘭山徑
時間：上午至中午(半日)
對象：18歲或以上
名額：8-10人
收費：會員(免費)，參加者必須成為中心會員
負責人：賴姑娘
備註：須出席2次訓練，包括：領路技巧訓練、認識失明人士的特性和需要等。

「財神到」賀年送暖大行動

目的：「財神」上門探訪，送上賀年禮物送給獨居長者
日期：10/02/2007
時間：1000-1200
地點：本中心
對象：中心義工
名額：20人
收費：免費
負責人：張淑儀(Emily)

義工訓練工作坊

目的：義務工作概念及技巧，自我認識，人際溝通技巧等
日期：24/2-17/3/2007(逢星期六，共4節)
(逢星期六晚上舉行)
時間：1900-2000
地點：本中心
對象：中心義工(歡迎新加入的義工)
名額：20人
收費：全免
負責人：張淑儀(Emily)

愛的鼓勵一曲我做起!

目的：鼓勵任何有心人將每日所遇過的「好人好事」作投稿或提供相片，並貼上愛心佈板上，給市民欣賞及鼓勵。
日期：2-3/2007(歡迎逢星期五投稿)
時間：/
地點：本中心
對象：中心義工及社區人士
名額：不限
收費：全免
負責人：張淑儀(Emily)

關懷新來港家庭大行動

目的：探訪及慰問區內新來港家庭
日期：3/2/2007(待定)
時間：10:00-12:00
地點：本區內
對象：中心義工
名額：15人
收費：免費
負責人：張淑儀(Emily)

中學活動花絮

五育中學~學長進階訓練

中學入校服務

五育中學
社幹事領袖訓練2006



做領袖最重要懂得發揮團隊合作，看他們非常合拍。

沙田崇真中學
中一生命教育營2006



同學們正學習解決困難，在製作軍事塔的活動中，同學們流露著成功和滿足的心情來一張合照。



學長要關心學弟妹，最重要是掌握有效的溝通方法，學長們都非常留心學習。

沙田崇真中學
中一生命教育營2006



同學們與副校長在遊戲中打成一遍。

沙田崇真中學~3A 歷奇挑戰營



看！同學們正努力解決遊戲當中的困難。

中學活動花絮

馬登中學
共創成長路(啟動禮)



參與第二層培育活動的同學和家長、老師、嘉賓等一同宣誓合照。

馬登中學
共創成長路(家長工作坊1)



除了同學的參與，家長的參與也十分重要，參與的家長和社工合照留念。

覺光中學
中五輔導工作坊



同學專心地進行壓力指數工作紙，並學習處理壓力的方法以應付會考。

覺光中學
中六迎新營(O-camp)



同學們正齊心協力地完成遊戲。

覺光中學~中五輔導營



同學們完成模擬會考遊戲後，接過證書，流露出成功的表情，看來對會考充滿信心。

中學入校服務

認識學童讀寫障礙特徵及教導方法

內容：你的孩子是否默書及考試時常不合格？寫字時常對唔齊或字體又大又少？嘗試參加認識學童讀寫障礙特徵及教導方法講座可能幫到你。

目的：協助家長增加教導子女學習能力的技巧
日期：25/01/2007(星期四)
時間：09:45-11:15
地點：中心
對象：學生家長
名額：30人
收費：會員(\$5)，非會員(\$30)
負責人：劉Sir (Nelson)

「贍養費知多少」

內容：1)由律師/社工透過講座及展覽，向社區人士介紹有關贍養費之法律常識。
2)由臨床心理學講解如何紓緩離婚後之壓力及心理困擾
3)由社工介紹單親家庭支援服務
對象：新界東與北社區人士
費用：全免
報名方法：可致電本中心/親臨本中心/即場報名

日期及時間	內容	地點
30/12/2006 (星期六) 14:30-16:00	「贍養費知多少」講座 由專業律師講解有關贍養費法例，包括贍養費支付人的責任及受款人之權利	基督書院 沙田博康邨沙角街 6C 五樓多用途活動室
06/01/2007 (星期六) 14:30-16:00	同上	大埔富善村基督教香港 崇真會安仁幼兒學校側
13/01/2007 (星期六) 14:30-16:00	如何紓緩離婚人士之壓力及心理困擾 由臨床心理學家講解如何紓緩離婚後之壓力及心理困擾 由專業社工介紹離婚人士的支援服務資料	基督書院 沙田博康邨沙角街 6C 五樓多用途活動室
27-28/01/2007 (星期六及日) 10:00-17:00	「贍養費知多少」展覽會 展覽內容由律師建議及審核，介紹有關贍養費的事宜，包括支付人責任、受款人的權利及贍養費還拖欠時受款人可用的服務。此外亦會介紹區內為單親家庭而設的服務	沙田火車站 大埔火車站
2/2/2007(星期六) 10:00-17:00		
3/2/2007(星期日) 10:00-17:00		

「與孩子更親近」家長工作坊

目的：學習親子溝通技巧如積極聆聽、我的訊息和引導式問題，亦會學習不同的管教技巧等。
日期：2-30/3/2007(逢星期五，共5節)
時間：10:30-11:30
地點：本中心
對象：家長
名額：8人
收費：會員(\$5)，非會員(\$25)
負責人：梁姑娘(Shirley)

如何聆聽及回應孩子的心事

內容：孩子的心事，有誰共鳴？
目的：協助家長聆聽及回應孩子心事的技巧
日期：14/02/2007(星期二)
時間：10:00-11:30
地點：本中心
對象：青少年學生家長
名額：30人
收費：會員(\$5)，非會員(\$30)
負責人：聶姑娘

活動由香港特別行政區政府民政事務局資助

隧道安全路路通

目的：參觀大老山隧道，認識設備齊全的中央控制室及車輛示範等。
日期：16/03/2007
時間：1000-1200
地點：大老山隧道
對象：家長
名額：20人
收費：會員(\$10)，非會員(\$30)
負責人：張淑儀(Emily)
備註：費用已包括車費。

與青年人溝通之道講座

內容：你是否感到你的兒女不接受你的意見？你是否感到在管教上面對不同困難？參加與青年人溝通之道講座可能會幫到你。
目的：協助家長增加教導子女的技巧
日期：15/03/2007(星期四)
時間：09:45-11:15
地點：中心
對象：青少年學生家長
名額：30人
收費：會員(\$5)，非會員(\$30)
負責人：劉Sir (Nelson)

親子活動

東坪洲生態遊

目的：環島遠足東坪洲，欣賞不同的天然岩石。
日期：28/1/2007
時間：0830-1800
地點：東坪洲
對象：家庭
名額：25人
收費：會員(\$80)，非會員(\$100)
負責人：張淑儀(Emily)及梁慧茵(Shirley)
備註：費用包括車費及船費，不包括膳食費。

婦女瑜珈班(一月至三月)

內容：教授婦女瑜珈技術
日期：23/01/07-20/03/07
(逢星期二)(20/02/07除外)
時間：10:00-11:30
地點：本中心
對象：婦女
名額：8-14人
收費：會員(\$150)、非會員(\$175)
負責人：聶姑娘

專業輔導服務

目的：1. 協助兒童、青少年及家長，處理他們在生活環境及成長過程中面對的困難。
2. 促進他們認識自我、接納自己、增強自信、發展潛能、積極面對人生。
服務內容：1. 個人成長(情緒、學業、就業、經濟)
2. 婚姻關係
3. 親子關係
4. 轉介及評估
申請方法：1. 電話預約、聯絡當值社工
2. 親臨中心，與當值社工查詢服務內容。

親親天水圍一日遊

目的：透過參觀濕地公園，讓家長及其子女認識天水圍。
日期：11/03/2007
時間：0900-1630
地點：天水圍濕地公園及流浮山
對象：家庭
名額：25人
收費：會員(\$110)，非會員(\$130)
負責人：張淑儀(Emily)及梁慧茵(Shirley)
備註：費用已包括車費、入場費及膳食費。

親子活動

「一家人在濕地公園」攝影比賽

內容：希望家庭透過觀察，以攝影捕捉家庭在濕地公園/流浮山的美態或溫馨

目的：增加家庭的歸屬感及發揮家庭創意空間

相片截稿日期：17/03/2007(星期六)

地點：中心

對象：親親天水圍一日遊家庭/曾到濕地公園/流浮山家庭亦可參加

參加名額及參賽作數目：不限

收費：全免

負責人：劉Sir (Nelson)

- 備註：1. 參賽作品必須填寫姓名、電話及會員編號
2. 參賽相片作品須至少兩名家庭成員或以上
3. 可繳交存檔的CD/DVD光碟或3R/4R相片
4. 首5名得獎作品可得\$50惠康現金卷及證書
5. 得獎者可選擇於中心內展出作品
6. 繳交作品，版權歸中心所有

家長活動系列

昂坪纜車360

目的：乘纜車到昂坪，欣賞大嶼山風景，還可以到大澳品嘗漁村風味。

日期：18/03/2007

時間：0900-1700

地點：昂坪、大澳

對象：家庭

名額：25人

收費：會員(\$140)，非會員(\$170)

負責人：張淑儀(Emily) 及梁慧茵(Shirley)

備註：費用已包括車費、纜車費及膳食費。

祈福許願遊大運

目的：參觀林村許願樹，遊歷大埔海濱公園及香港回歸紀念塔，行大運祈求新一年願望實現。

日期：04/02/2007

時間：0900-1630

地點：大埔林村，大埔海濱公園及香港回歸紀念塔

對象：家庭

名額：25人

收費：會員(\$60)，非會員(\$80)

負責人：張淑儀(Emily) 及梁慧茵(Shirley)

備註：費用只包括車費，不包括膳食費

齊齊學瑜珈4

目的：抒緩生活壓力，掌握正確的心理健康知識。

日期：22/2, 5/3, 12/3, 19/3, 26/3, 2/4, 23/4, 30/4/2007(逢星期一)

時間：10:00-11:30

地點：本中心

對象：單親婦女

名額：10人

收費：會員(\$10)，非會員(\$35)

負責人：梁姑娘(Shirley)



婦女/新來港人士服務

親情加油站

目的：『親情加油站』是一個長期開放的家長組，希望透過不同的學習及分享加強家長間的凝聚力，發揮互相支持的精神！如果你想增值自己及認識多些朋友，『親情加油站』歡迎你來報名參加！

日期：4/1、18/1、1/2、15/2、1/3、15/3/2007
(每月第一及第三個星期四)

時間：10:00-11:00

地點：本中心

對象：家長會員

名額：不限

收費：全免

負責人：梁姑娘(Shirley)

「同根生」互助小組

目的：我們深信只要抱著同心同行的信念，以過來人的經歷，彼此互相扶持和幫助，大家定可在香港建立美好的生活。每星期一次聚會促進新來港家長間的互助和支持。

日期：22/1/07開始

時間：10:00-11:00(每星期一次聚會)

地點：本中心

對象：區內婦女/來港不足三年新來港婦女優先

名額：15人

收費：免費

負責人：張淑儀(Emily)

備註：歡迎新來港家長出席聚會

家長活動系列

單親活動

「友你同路」家長小組

目的：聯結單親婦女，發展所長，助人自助。

日期：9/1、23/1、13/2、27/2、13/3、27/3/2007(每月第二及第四個星期二)

時間：10:00-11:00

地點：本中心

對象：單親婦女(家長會員)

名額：不限

收費：全免

負責人：梁姑娘(Shirley)

求職錦囊

目的：介紹本地找工途徑、面試技巧、自我認識等。

日期：22/1/2007-12/2/2007
(逢星期一，共4節)

時間：11:00-12:00

地點：本中心

對象：區內婦女/來港不足三年新來港婦女優先

名額：15人

收費：免費

負責人：張淑儀(Emily)

ABC英語初班

目的：提升家長的英文能力及認識，以達致初級等程度。

日期：23/1/2007-16/2/2007
(逢星期二及四，共8節)

時間：10:00-11:30

地點：本中心

對象：區內婦女/來港不足三年新來港婦女優先

名額：10人

收費：會員(\$50)，非會員(\$70)

負責人：張淑儀(Emily)

伴你同行創明天計劃

特別資助服務

(1) 共創大使工作坊

目的：透過一連串義工訓練，學習統籌探訪活動、認識不同弱勢社群



親子義工留心聆聽導師講解服務使用者的需要

義工踴躍發表意見

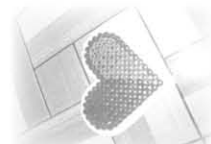
(2) 關懷之旅齊參與

目的：關懷不同弱勢社群達致了解及社會共融目的

2.1. 探訪兒童之家



義工細心地教導兒童製作匙扣



兒童製作「心」型匙扣的成果

2.2. 探訪醫院兒童



義工合力清潔遊樂場



義工展示病童製作的作品

2.3. 探訪聽覺受損人士



帶領聽覺受損義工長者做耍大極



義工與聽覺受損婦女一起製作晚餐

2.4. 探訪濫用藥物人士



一班親子義工與青年一起合作打「結」圍圈



青年「動動腦筋」玩「撕紙王」

(3) 和諧共創心開展

目的：透過展板及遊戲，向社區人士宣傳「和諧共融」的訊息



同工協助「對答案」

沙田博康商場



許多街坊瀏覽展板內容



同學填寫祝福字句及摺心願星

聖公會主風小學



同學踴躍發言



一班兒童詢問有關弱勢社群的情況

曾大屋遊樂場



一班兒童積極填寫問題紙

(4) 預告及招募義工(親子義工優先)

活動名稱	日期	地點	內容	備註
義工嘉許禮暨嘉年華	2007年1月14日	曾大屋遊樂場	攤位遊戲、展覽、分享等	義工可參與統籌攤位遊戲

華人永遠墳場管理委員會贊助及鳴謝公民教育委員會

「有腦能量」融和計劃

特別資助服務

計劃對象

1. 沙田區低收入家庭及綜援家庭(家長及其子女);
2. 沙田區中學生

計劃活動內容

透過安排不同的電腦課程和小組給與服務使用者參加，使低收入家庭及綜援家庭的家長能增加電腦知識和組成互助小組而縮窄數碼鴻溝，不單能增加尋找工作的機會，也讓家長和子女改善溝通、促進彼此關係。同時，透過青少年義工的定時上門到參加者進行電腦技術支援及在電腦資源中心當值作技術支援，讓家長鞏固所學到的知識，達致數碼共融。

網上資源、溝通之泉——電腦培訓課程(進階)

內容：教授如何使用ICQ/MSM、網上遊戲、下載程式、兒童網上資訊及家長支援資訊
日期：29/01/2007-02/03/2007 (逢星期一、三、五)
14/02/2007-23/02/2007(暫停)
時間：08:15-09:45(A班)
10:00-11:30(B班)
13:15-14:45(C班)
15:00-16:30(D班)
16:45-18:15(E班)



地點：本中心
對象：沙田區內家長(低收入及綜援人士優先)
名額：20人(保證一人一機)
收費：\$20
備註：中心設有免費托兒服務
負責人：梁姑娘/劉Sir/轟姑娘

網上搵工、輕輕鬆鬆——電腦培訓課程(初階)

內容：教授網上尋找工作，製作履歷表、使用電子郵箱、郵件、中英文輸入法
日期：03/01/2007-24/01/2007 (逢星期一、三、五)
時間：08:15-09:45(A班)
10:00-11:30(B班)
13:15-14:45(C班)
15:00-16:30(D班)
16:45-18:15(E班)

地點：本中心
對象：沙田區內家長(低收入及綜援人士優先)
名額：20人(保證一人一機)
收費：\$20
備註：中心設有免費托兒服務
負責人：梁姑娘/劉Sir/轟姑娘

有腦能量——義工大使計劃

內容：義工會接受一系列團體合作、溝通技巧、解決困難技巧及電腦知識訓練。完成訓練後，義工需要協助提供上門電腦支援及電腦資源中心當值

日期：06/03/2007-04/04/2007 (逢星期二、四)
時間：19:30-21:00
地點：本中心
對象：沙田區內中學生

名額：20人(保證一人一機)
負責人：梁姑娘/劉Sir/轟姑娘

有腦能量——互助小組(家長)

內容：如何分配子女的上網時間、如何透過上網增進親子關係
日期：06/03/2007-04/04/2007(逢星期二、四)
時間：10:00-11:30(A組) 10:00-11:30(B組)
15:00-16:30(C組)

地點：本中心
對象：已參加「有腦能量」電腦培訓課程參加者

名額：每組12人
收費：\$20(已參加「有腦能量」電腦培訓課程參加者可豁免)
負責人：梁姑娘/劉Sir/轟姑娘

臨床心理服務

臨床心理服務

臨床心理服務是透過有系統的心理評估及心理治療過程，幫助當事人化解心結，並改變對事情的觀點，有效地處理問題。在心理治療過程中，臨床心理學家用心聆聽，了解當事人的情況，作專業的評估，用有效的治療模式與當事人探討問題的癥結及其解決方法。除涉及個人或他人安全情況外，所有面談內容將會保密。

服務形式

心理評估及診斷 — 利用科學化的心理測驗及專業的面談方式去評估當事人的智力、性格、行為及心理狀態。

心理治療 — 分個人、家庭、婚姻及小組治療透過有成效的心理治療，與當事人共同剖析及制定解決方法，並提供一個安全舒適的空間，協助當事人履行治療目標。

危機處理 — 當遇到緊急事故如自殺、災難、虐待、傷人等情況時，提供危機處理支援，包括心理解說及輔導。

專業培訓及心理健康講座 — 為本會、各區學校、社區及商業機構提供專業培訓及心理健康教育。

專業諮詢 — 針對不同機構的服務對象，提出心理專業意見，處理用戶需求及問題，協助機構提升服務質素。範圍包括危機管理、家長教育、學生問題、治療模式、情緒管理、精神問題等。

服務對象

公眾人士、學校，以及各大機構都是本會臨床心理服務對象。

甚麼情況適合接受服務？

當你所面對的生活壓力嚴重影響你的工作、人際關係、或學業情況，例如情緒困擾、過份焦慮、失眠、難以集中精神等。

申請辦法：

歡迎致電2647 7337與本會的社工聯絡，查詢本服務。經由社工的初步評核後，在適合情況下轉介到臨床心理服務。

服務收費：

評估及報告（兩至三次數小時面見）

崇真會堂校中心成員：\$1,500

非堂校中心成員：\$3,000

講座/小組訓練（每節三小時）

崇真會堂校中心成員：\$1,000

非堂校中心成員：\$1,200

根據家庭總入息

崇真會堂校中心成員：1.0% 非堂校中心成員：1.5%

	1.0%	1.5%
如：\$10,000以下	\$100	\$150
\$10,001 - \$20,000	\$200	\$300
\$20,001 - \$30,000	\$300	\$450
\$30,001 - \$40,000	\$400	\$600
\$40,001 - \$50,000	\$500	\$750
\$50,000以上	\$500	\$750

心理治療（每次約一小時）

*如繳費有困難，可向中心主任申請減費。

中心活動報名須知

1. 報名時須出示有效會員證或會員收據。
2. 非中心會員可報名參加中心活動，但須繳交非會員費用。
3. 活動一經繳費及發單後即作實，不可隨意更改活動。
4. 所有因私人理由而不能出席已繳費之活動，將不會獲得退款；但可自行找人替代，替代人需符合參加資格，並於活動前通知本中心。
5. 所有因中心決定或天氣影響而取消之活動，可獲安排退款。
6. 辦理退款手續須攜帶活動收據，並於活動日起計1個月內辦理，逾期作廢。
7. 參加者須保留收據至活動完結，有需要時中心會要求出示查閱。
8. 若發現參加者虛報或隱瞞足以影響其參加資格的資料，中心可立即要求其退出活動，已繳之費用將不獲發還。

會員商舖優惠

成為中心會員除了可享用中心不同活動優惠及中心設施外，現中心為會員推行購物優惠。會員只需出示中心有效會員証，就可在以下商舖得到不同的折扣優惠。我們會繼續增加優惠商舖，請各位密切留意!!!

商舖名稱	地點	可獲優惠
源盛文具玩具公司	博康商場119號舖	購物滿\$20，可獲九折優惠
活力電腦眼鏡店	博康商場106號舖	配眼鏡可獲免費鏡框一副
順景攝影公司	沙角邨商場41號舖	沖曬可獲9折優惠(特價品除外)
安琪屋	沙角邨商場平台	購物可獲9折優惠(特價品除外)
心意時裝	沙角邨商場平台	購物滿\$150，可獲9折優惠(特價品除外)
英光電器行	沙角邨商場16號舖	購物滿\$50，可獲9折優惠(特價品除外)
寶光眼鏡公司	沙角邨商場8號舖	配眼鏡可獲95折優惠
Jacky Hair Salon	乙明邨明信樓地下	電髮：七折、染髮：七折、剪髮：八折
康健國際控股有限公司	全港各醫療中心 沙田博康邨商場102號舖 沙田沙角邨沙燕樓地下12號舖	提供門診優惠及各項身體檢查優惠計劃(由於各醫療中心所提供之優惠略有分別，歡迎直接向該公司查詢)
中原電腦有限公司	沙角邨商場平台	購物可獲9折優惠(原廠墨及特價品除外) 檢查電腦可獲半價優惠，如維修電腦更可獲免檢查費 電腦維修折扣優惠(最高可獲減\$180)

註：商舖所提供之優惠最終決定權於有關商舖所擁有。使用時請出示有效中心會員証！

會員商舖優惠

歡迎加入

入會資格

1. 本中心服務對象為6-35歲人士及其家人，凡符合資格者均可申請成為本中心會員。
2. 本中心亦為3-5歲人士特設「幼兒俱樂部」，以及為25-59歲人士特設「會員之友」服務，合符資格者均可加入本中心成為會員。

申請手續

1. 會員申請手續：
 - I. 填妥並簽署「會員申請表」
 - II. 出示個人身份證/出世紙、住址證明以便核對資料；
 - III. 會員可帶備相片貼於會員證上。
2. 成功申請成為本中心會員者，會籍由即日起計算，有效期一年；
3. 會員可於七個工作天後攜收據到中心領取會員証；
4. 會員費用按社會福利署要求每年調整。本年度會員收費如下：

2006-2007年度			
幼兒俱樂部	(K)	(3-5歲)	會員的通齡子女可申請自動成為幼兒俱樂部會員
兒童及青少年會員	(C)	(6-14歲)	\$22(每位)
青年會員	(Y)	(15-24歲)	\$25(每位)
會員之友	(F)	(25-59歲)	\$25(每位)
家庭會員	(P)	(6-35歲人士及其直屬家人)	\$68 \$45 (每個家庭，不限人數)

由07年1月開始，家庭會員收費\$45

5. 如以郵寄方式申請，請填妥申請表格，連同身份證副本、住址證明副本及會員費用一併寄回：
沙田博康邨博達樓地下20-30號「基督教香港崇真會沙田綜合服務中心」收。
會員費用請以劃線支票繳付，切勿郵寄現金，支票抬頭請寫上：
「The Tsung Tsin Mission of Hong Kong Social Service Company Limited」

會員福利

1. 會員可定期收到中心通訊，並享用本中心各項設施，包括：家長資源閣、通天閣、大瀑布、租/借圖書、玩具、電腦、影帶、光碟、露營物資及琴房等等；
2. 參與各項班、組、活動時可以會員優惠價報名；暑期活動更可獲優先報名權；
3. 綜援會員可以七折報名費參加活動（興趣班及課餘託管服務除外）；
4. 於特約商戶購物或消費，可獲折扣優惠。

會員義務

1. 部份中心服務須先登記報名，會員須攜帶有效之會員證方可享用有關服務。一旦遺失會員證，應盡快向中心職員補領（見「補證及續會」）；
2. 會員除可享有上述福利外，亦有義務遵守本中心之各項規則，如愛護公物、保持中心清潔及遵從職員指導等，否則中心可按「申請及退出服務指引」終止屢次犯規者的會員資格。

補證及續會

1. 會員證如遺失或損毀，應盡快向中心補領；補證費用\$10，中心會發予新證，但會籍有效期期不會順延；
2. 會籍已滿一年者，可申請續會，以便繼續享有中心福利；會員未能依期續會，將當作自動退出論；
3. 提早續證之會員，其會籍將依原本到期日順延一年；
4. 無論補證或續證，會員均可於七個工作天後攜收據到中心領取會員証。

退會辦法

1. 會員如須在會籍到期前退出，可到中心辦理退會手續，並交回會員證予本中心註銷；已繳付的會員費將不獲發還。

查詢

1. 如有查詢，歡迎致電2647 7337與中心職員聯絡；
2. 本中心保留一切更改以上細則之權利，如有修改，將不會另函通知。

基督教 沙田 香港崇真會 綜合服務中心

TSUNG TSIN MISSION OF HONG KONG SHA TIN INTEGRATED SERVICE CENTRE

06至07年度 《會員申請表》

姓名（正楷）：_____（中）_____（英）
 身份證/出世紙號碼：_____（ ） 年齡：_____ 性別：_____
 出生日期：____年____月____日 婚姻：已婚 未婚 其他：_____
 聯絡地址：_____

電話：_____（住宅）_____（辦公室）_____（流動電話）

電郵地址：_____

就讀學校：_____

教育程度：_____ 職業：_____

緊急聯絡人：_____ 電話：_____

如下方適用，請在適當空格內加上。（資料將有助提供更合適之服務及優惠）

- 新來港人士（來港不足一年）
 綜援人士/家庭
 單親家庭

* 本人明白以上提供之個人及其他有關資料，純屬自願。然而，如果本人未能提供足夠和正確的資料，中心將可能無法處理本人之申請。根據個人資料（私隱）條例，本人所提供的資料將由貴中心作存檔及活動宣傳之用；未經本人同意，上述資料將不會轉交其他機構/單位。

* 但在有需要或危急時，貴中心有權將本人的資料轉交有關部門/機構。本人亦明白有權向貴中心查閱本人的個人資料及隨時作出更改資料的要求。如本人的個人資料有任何更改，本人亦會盡快通知貴中心。

申請人簽名：_____ 日期：_____

監護人/家長簽名：_____（12歲以下須家長簽名）

監護人/家長姓名（正楷）：_____（關係：_____）

《中心專用》

申請：幼兒俱樂部 兒童會員 青年會員 家庭會員 會員之友

會員證編號：_____ 申請/續會日期：_____ 有效期至：_____

負責職員：_____ 日期：_____

資料輸入日期：_____