

基督教
香港崇真會



深恩軒

THE TSUNG TSIN MISSION OF HONG KONG FULL GRACE SERVICE CENTRE

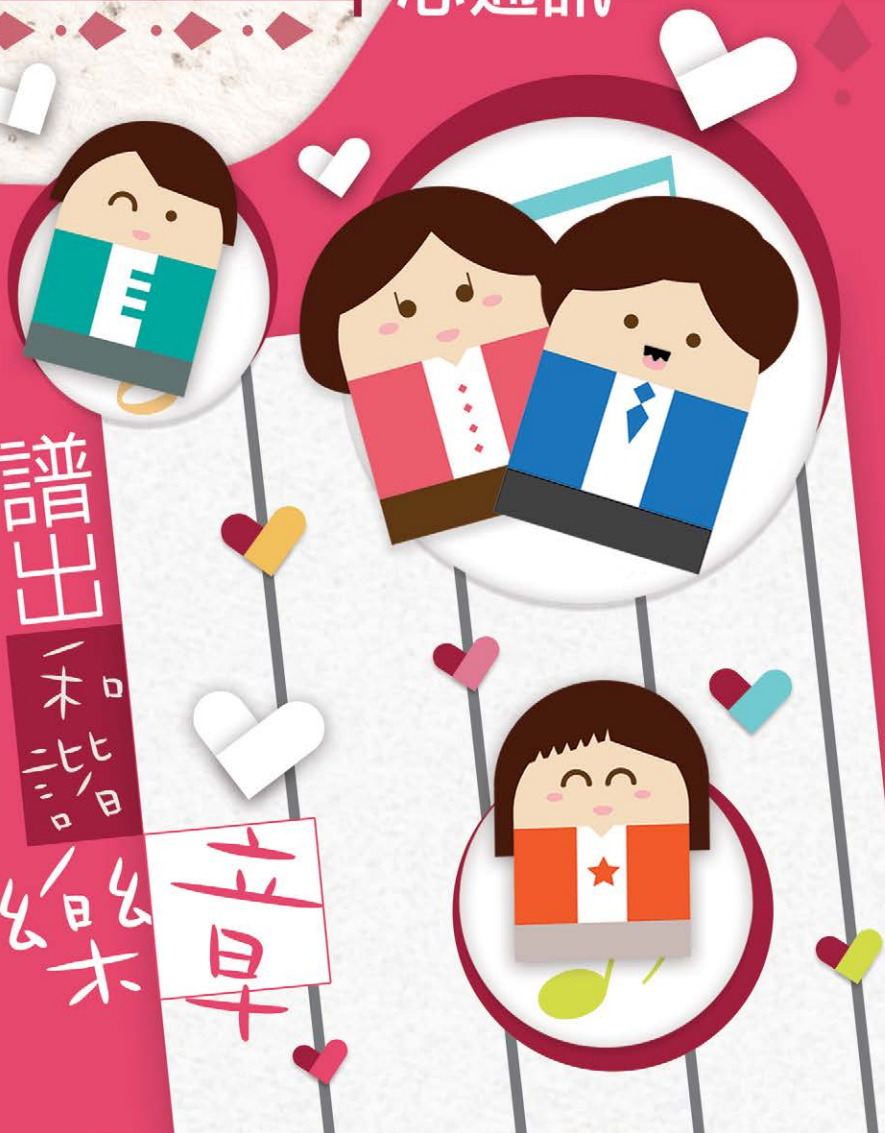
2015 1-3月
中心通訊

譜出

和諧

樂

早



基督教
香港崇真會 深恩軒
THE TSUNG TSIN MISSION OF HONG KONG FULL GRACE SERVICE CENTRE

遠景

效主愛人，
締造豐盛生命

使命

以信心邁向卓越
以盼望建設未來
以愛心關懷全人

以主為基
以人為本
以心待人
以愛同行

核心價值

中心簡介

本中心為一所現代化的家庭服務中心，於2007年8月起為深水埗區的家庭提供多元化服務。

宗旨及目標

- 提供多元化的綜合社區服務，讓兒童、青少年、家長及長者得到支援，提升生活素質。
- 協助社區內弱勢家庭，加強他們的適應能力，並協助投入社會。
- 藉服務彰顯基督的大愛，領人歸主。



中心架構圖



2015 1-3月
中心通訊



目錄

- P.1 關於我們
- P.2 會員福利及制度
- P.3 中心重要事項
- P.4 主任的話
- P.5 深義分享
「九龍仔業主會」
- P.6 深義分享
- P.7 鄰里支援 幼兒照顧計劃

- P.9 保姆活動
- P.10 友深義仁幫
- P.11-12 恆常興趣班
- P.13-14 幼兒及兒童活動
- P.15 青少年活動
- P.15-16 家庭活動
- P.17 義工及社區活動
- P.18 深水埗堂 協辦活動

好消息!

商戶優惠

「入口之堡食品直銷中心」折扣優惠
憑有效之會員証
購買懷舊食品即享9折優惠

地址：九龍深水埗長沙灣道80-82號
文海樓地下C舖

「金壽司」折扣優惠
憑有效之會員証
購買食品即享有85折優惠

地址：九龍深水埗大埔道128號逸
華軒地下B舖 (即麥當勞附近)

會員須知

- 在任何情況下，會員証不得轉借他人。
- 會員重新登記(續會)才可選擇是否更新會員類別。
- 會員費一經繳交，概不發還。
- 在未領取會員証前，收據會視作臨時會員証。
- 會員証如有遺失，補領費用每張15元。

申請會籍及續會手續

- 申請成為會員，必須符合會員申請資格。(請參閱會員收費介紹)
- 填妥「會員申請表」(每人/ 每家庭一張)。
- 繳交有關會員費用。(請參閱會員收費介紹)
- 每名會員獲發會員証一張，會員証約於入會日起計3星期辦妥，請帶同收據到中心接待處領取。

會員制度

會員類別	年齡	會員性質	費用	有效期
兒童會員	11歲或以下	個人	\$30	一年
青少年會員	12至24歲			
成人會員	25至64歲			
長者會員	65歲或以上	家庭	\$50	一年
家庭會員	任何年齡 不設人數上限，惟成員必需要同住和直系關係， 包括子女、父母或祖父母			

*家庭會籍可隨時補加新成員，有效期不變，但如要刪除成員，則必須在更新會籍時才可以更改。

*低收入及綜援人士可申請減免會員收費；申請人需於辦理入會手續時出示有關證明，例如「醫療費用豁免證明書」、糧單、銀行記錄等，如不能提供有關證明，須填寫收入聲明書，惟需待本中心社工審批。

報名須知

- 除特別註明外，參加者必需為深恩軒(以下簡稱本中心或中心)會員，方可參加活動或興趣班。
- 參加或使用本中心服務之人士，必須先符合個別活動的要求。
- 報名時，請帶備有效之會員證，於中心開放時間內親臨報名，繳交所需費用。
- 部份活動及課程需達指定人數才會開辦，活動以「先到先得，額滿即止」為原則(須面試之活動除外)。
- 參加者請自行核對參加活動之日期，會否與其他參與的活動或課程「時間有衝突」，一經報名，若由於個人原因未能參加者，將一概不獲退款或安排轉班。
- 中心接受現金或支票付款，支票抬頭：「基督教香港崇真會社會服務部」或「The Tsung Tsin Mission of Hong Kong Social Service」，期票恕不接受，銀行戶口號碼：匯豐銀行004-018-129924-003
- 惡劣天氣下活動或班組安排，請參閱「颱風及暴雨警告措施」。
- 參加者須準時出席各項活動或班組，為對出席者公平起見，逾時者一概不候，敬請注意。
- 除個別活動特別註明外，所有活動或班組均不設補堂。
- 除非中心主任批准，否則參加者不可擅自安排其他人士代替參與活動或課程。一經發現，中心有權拒絕非報名人士參加該活動或課程。
- 請妥善保存活動或班組收據，因參加者出席活動時可能會被要求出示有關收據以茲識別。
- 除特別註明外，所有戶外活動均在本中心集合及解散，請家長依時往中心接送子女。
- 中心會於活動進行時拍照，以作記錄及推廣中心服務之用，如參加者不願意被拍攝，有權向負責職員提出，否則一律視作同意拍攝。
- 所有活動及課程的詳細安排，以中心最後公佈為準。

退款須知

本中心只會在下列情況下接受退款申請：

- 中心在接受報名後更改或取消活動。
- 活動因天氣影響而被迫取消或改期。

*如屬上述情況，中心職員將會個別致電通知參加者退款安排，參加者須於接獲通知後一個月內，攜同活動收據正本到本中心辦理退款手續，逾期未取之款項，將會上交總辦事處作機構發展用途。

颱風及暴雨警告措施

訊號	中心開放	中心內活動	戶外活動
一號風球或黃色暴雨警告	✓	✓	✓ (或視乎天氣對活動是否構成危險而決定取消 / 終止 / 延期)
三號風球或紅色暴雨警告	✓	✓	✗ (取消/終止/延期)
八號風球或以上或黑色暴雨警告	✗	✗	✗ (視乎天氣、路面及交通情況，安排服務使用者暫時留在安全地方，並於安全情況下離開，所有活動及班組 取消/終止/延期)

備註：如訊號於活動前2小時解除，活動照常；

如訊號於活動前不足2小時解除，活動取消/終止/延期；

如訊號於中心開放時間內解除，中心將於2小時後重新開放；

空氣質素健康指數

當空氣質素健康指數達至「7 - 10+」(健康風險級別屬「高」至嚴重級別)，參加者需按個人健康狀況選擇會否出席活動，如參加者缺席活動，將不獲退款。

深恩軒

深恩軒自去年暑假試行「好窩深計劃」，推出以來深受街坊的歡迎，但有家長反映計劃局限指定對象參加，減低了其他家庭參與中心活動的機會。本人希望藉本文分享計劃的構思及理念，讓各位會員更了解及認同我們的使命。

「好窩深計劃」是深恩軒服務轉型的第一步。眼見區內不少家庭生活於劏房、套房、天台屋等狹窄、衛生欠佳的惡劣居住環境，我們決意為這類家庭提供更全面的支援服務，改善其家庭生活素質。我們希望善用有限的資源為最有需要的基層家庭提供優質社會服務。為滿足其他家庭對服務的素求，我們正嘗試於一般活動中引入配額制，讓不同背景的家庭有均等的參與機會。但部份指定活動仍需視乎活動資助者是否有特別的要求而設限，還望會員見諒。

我們很重視服務使用者的意見同時亦意識到街坊對中心舉辦家庭活動的渴求，因此深恩軒於本季起會重整家庭活動的安排。每季會推出一項重點活動並努力尋求外間的資助，務求為本區基層家庭提供更多價廉物美甚或免費的親子活動機會。

新春將至，謹代表深恩軒全人祝願各位會員闔家平安，身體健康！



TIME TO REFRESH

九龍仔業主會 The Kowloon Tsai Home Owners Association

九龍仔業主會於過去一年熱心支持深恩軒的服務，多次邀請本中心的兒童、青少年及家庭會員免費參加由該會所舉辦的精彩主題活動，當中包括「復活節嘉年華」、「世界盃嘉年華」、「九龍仔繽紛夜」。活動的參加者無不盡興而歸，並期待著下一次活動的舉行。最近該會更為本中心的兒童提供免費的游泳班及網球訓練，讓來自深水埗區基層家庭的兒童的身心都能得到更全面的發展。九龍仔業主會對弱勢社群的關懷是企業履行社會責任的典範。深恩軒謹代表所有受惠的兒童及家庭送上最衷心的謝意。



「復活節嘉年華」



九龍仔繽紛夜



深恩軒Dream Band精彩演出



小小巴西足球隊大會照

社區保姆 - 黃潔玲

Our Sharing...

我感到十分喜悅，獲中心邀請我在此分享作為“社區保姆”的感受，不知不覺間，我已經做了兩年社區保姆！這兩年多來經驗及所得的知識和經歷，對我而言都是充滿挑戰性和斬新的。從中心提供的幼兒照顧、溝通技巧等培訓課程中，我感到獲益良多。我更藉此認識了很多新朋友，包括中心職員、社區保姆、區內家長及幼兒，使我的社交圈子擴闊了很多。有時照顧幼兒最困難的是如何與他們溝通，因為小朋友性格各異，所以每次照顧新生，我都會當成跨欄一樣，和他們一起跨越困難，學習如何相處，使溝通的道路變得平坦。我覺得讓孩子變成我們家的一份子，讓孩子感受到關心和愛護，是照顧好孩子的不二法門，因為我相信“愛是無敵的”！



以身作則的媽媽義工 - 鄭佩珊

要數深恩軒最熱心的義工，所有中心同事都會立刻想到「俊錡及嫻茹媽咪」- 鄭佩珊 (Tammy)。她是同事們動員義工時的首選。在過去的一年多，Tammy貢獻很多寶貴的時間協助中心的運作及活動，由寄發季刊到更換彩虹天地之保護膠貼；由崇真會賞旗到中心的大型活動，大家都見到Tammy及其一對子女的身影。因此Tammy經本中心推薦，獲頒由社會福利署義工運動所頒發之「銅嘉許獎」，以表揚其服務社會的熱誠。



除深恩軒外Tammy亦有在其他社會服務機構做義工，她更是學校家教會的前主席。在享受助人的快樂之餘，Tammy亦深信自己以身作則從事義工服務，可以為一對子女樹立榜樣，培養他們關心他人及侍奉的精神。Tammy的經驗正好印證了從事親子義務工作的最大得著。期望各位家長都能效發Tammy這位以身作則的媽媽，一同參與中心之親子義工服務！

鄰里支援



「鄰里支援幼兒照顧計劃」(深水埗區)於2014年10月1日開始，社會福利署委託本中心在深水埗區繼續營辦，幼兒年齡由0-6歲，延伸到0-9歲，持續宣揚鄰里互助的信息。

為了讓有興趣的家長參加「鄰里支援幼兒照顧計劃」(深水埗區)，詳細計劃部份內容如下：

服務簡介

鄰里支援幼兒照顧計劃是一個具彈性的幼兒照顧服務，希望能配合工時長、不穩定及在非常規時間工作的家長，又或因特殊環境、經濟困難，而未能自行安排幼兒照顧的家長，提供適切的幼兒照顧服務。

宗旨及目標

提供較具彈性的日間幼兒照顧服務
推廣鄰里層面的互助精神

服務區域

深水埗區

服務對象

幼兒九歲以下 (社區保姆服務)
三至九歲以下 (中心託管小組)
備註：九歲或以上可酌情考慮

申請手續

1. 家長可以直接向本服務單位申請是項服務；其他社會服務機構也可以轉介個案至本單位。經過社工評估後，將安排中心託管小組或社區保姆服務。
2. 為了讓有需要之家庭可隨時使用本中心的服務，特別推行會員登記制度，合資格的家長可登記成為會員，以省卻每次使用服務時的申請及評核手續。



社區保姆服務

社區保姆可以為有需要的家庭提供彈性、緊急或短暫需要的服務，
服務時間為：
星期一至日 上午七時至晚上十一時。
孩子須與家長保持緊密的連繫，因此不鼓勵幼兒託管時間多於十小時，或者一星期超過五十五小時。

服務熱線電話：65752897

星期一至五 上午九時至晚上九時
星期六 上午九時至下午五時
公眾假期 上午九時至下午五時
若在非熱線服務時間有緊急幼兒照顧服務需要人士，可致電社會福利署熱線23432255

收費

社區保姆服務：每小時港幣二十元正
中心託管小組：每小時港幣十三元正
到戶社區保姆服務：每小時港幣二十四元正
凡連續使用託管服務四小時或以上者，本計劃將免費提供膳食，
如果接受託管服務者未達連續四小時卻需要膳食服務，每餐須收費港幣十五元正。

收費優惠

本計劃會按照社會福利署所訂定的指引，為有服務需要的低收入家庭進行社會及經濟需要評估，按指引給予家庭半費或全數減免。

長時間使用託管服務(只適用於社區保姆服務)

全月使用服務優惠	現金券(每月)
不少於6天，每天9小時或以上	\$35一張
不少於16天，每天9小時或以上	\$35兩張

連續使用服務優惠

連續使用服務優惠	收費(每小時)
連續2星期*/4星期使用服務*	\$19/\$18

*每星期最少使用服務6天，每天最少使用服務6小時

中心託管小組服務

中心託管小組服務於深恩軒提供。

託管時間為：

- 星期一至五 上午九時至晚上九時
- 星期六及公眾假期 (農曆新年初一至初三除外) 上午九時至下午五時

在安全及輕鬆的環境下，幼兒可獲得基本照顧服務，除此以外，亦會提供不同的小組活動予接受服務的幼兒。



P-1415108

社區保姆基本訓練

對象：有興趣成為社區保姆之人士
 名額：6人
 日期：20/1、10/2、17/3/2015(二)
 時間：上午10:00 - 中午1:00
 地點：本中心
 內容：讓有興趣成為社區保姆之人士了解社區保姆之運作，並加強新保姆在家居安全、幼兒照顧等方面的知識，可即場登記成為保姆。

收費：全免
 負責人：錢曉君(錢Sir)
 備註：請先致電65752897登記

保姆活動

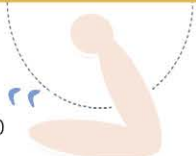


P-1415110

保姆進階訓練(如何訓練幼兒小手肌)

對象：社區保姆
 名額：15人
 日期：14/3/2015(六)
 時間：上午10:30 - 11:30
 地點：本中心
 內容：學習以不同的小手工，促進幼兒小肌肉發展。

收費：全免
 負責人：陳凱彤(陳姑娘)



P-1415113

保姆迎新歲2015

對象：社區保姆
 名額：20人
 日期：15/2/2015(日)
 時間：上午10:00 - 12:00
 地點：本中心
 內容：讓保姆透過新年聚餐，讓保姆之間能夠就著照顧幼兒的情況互相分享及鼓勵，為新一年定下目標，並達致鄰里之間的互助精神。

收費：\$30 負責人：陳凱彤(陳姑娘)



P-1415109

保姆進階訓練(從畫畫了解幼兒心理)

對象：社區保姆
 名額：15人
 日期：31/1/2015(六)
 時間：下午6:00 - 7:00 地點：本中心
 內容：學習幼兒畫中的含意，以非語言的方法，了解孩子內心世界。
 收費：全免 負責人：陳凱彤(陳姑娘)



P-1415111

保姆季度生日會(1至3月)

對象：社區保姆
 名額：15人 日期：17/1/2015(六)
 時間：下午6:00 - 8:30 地點：本中心
 內容：為1月至3月生日的保姆慶祝生日，同時為參加的保姆提供一個分享育兒經驗及互相鼓勵的機會。
 收費：\$30(1 - 3月生日者全免)
 負責人：方曉盈(方姑娘)

P-1415112

暖暖冬日邊爐樂

對象：社區保姆
 名額：20人
 日期：31/1/2015(六)
 時間：下午7:00 - 8:30
 地點：本中心
 內容：讓參加者透過打邊爐及玩樂的形式，提升親子之間的溝通，共同享受家庭樂
 收費：\$30(大小同價)
 負責人：陳凱彤(陳姑娘)



P-1415114

「鄰里互助，顯愛心」探訪活動

對象：深水埗家庭 名額：12人
 日期：8/3/2015(日) 地點：深水埗區
 時間：上午10:00 - 下午12:00
 內容：透過探訪，加深社區保姆對鄰里的互助及關懷。
 收費：全免 負責人：張淑儀(張姑娘)

友深義我仁幫

義工是深恩軒的最寶貴的資源，為中心的服務及發展作出重大的貢獻。為建立更完善的義工網絡並優化現時的義工管理系統。深恩軒於2015年起，正式成立中心的義工團隊，取名為「友深義我仁幫」。現誠邀各位有志服務社區及參與本中心義工服的會員登記參加，詳情如下：



1. 對象

有志服務社會的中心會員、機構或公司義工

2. 報名辦法

由2015年1月2日起，親身前往本中心填妥「義工登記表格」並獲本中心社工推薦即可登記成為「友深義我仁幫」隊員。

3. 義工活動

本中心將為已登記的隊員安排迎新及週年大會、主題義工訓練、義工小組聚會及多元化義工服務，義工可按照個人的時間、喜好及專長參與個別的服務或訓練

4. 服務時數記錄

每位成功登記的義工將獲發一本由本中心簽發之「義工時數記錄冊」，記錄每年1月1日至同年12月31日期間，每次進行義工服務的時數，並由負責職員簽署及蓋印核實。義工服總時數每年結算一次，

*出任社區保姆或以任何形式收取酬勞(義工或交通津貼除外)之工作均不計算作義工時數。

5. 嘉許制度

- 每年服務滿10小時之義工可獲中心簽發服務時數證書，中心亦設立傑出義工的獎項，嘉許有優秀表現之義工。
- 每年服務滿50至200小時之義工可經中心推薦獲頒由社會福利署簽發之「金、銀、銅」嘉許狀
- 各獎項將於中心義工嘉許活動中頒發

地點：本中心 | 負責人：蔡韻怡(蔡姑娘)

活動名稱	日期	時間	收費	對象及名額	備註
幼兒 芭蕾舞 初體驗 C-1415034	一期： 24/1-7/3/15 (逢六) 二期： 14/3-25/4/15 (逢六)	上午 10:30 - 11:30	會員： \$360 非會員： \$380	3-5歲 8人	- 學生必須穿著緊身衣服上課 - 需購買芭蕾舞鞋\$140 - 舊生優先報名
幼兒 爵士舞 初體驗 C-1415035	一期： 24/1-7/3/15 (逢六) 二期： 14/3-25/4/15 (逢六)	上午 11:30 - 12:30	會員： \$360 非會員： \$380	3-5歲 8人	- 舊生優先報名
跆拳道班 C-1415036	每月一期 (逢六)	下午2:30 - 3:30	會員： \$240/月 非會員： \$260/月	3歲 或以上 20人	- 最新優惠：現凡新生報名，並連續報讀3期可憑收據向教練免費換領道袍一套，每人限換一次，換完即止 - 舊生優先報名 - 新生報名：每月26日
幼兒畫班 C-1415037	一期： 24/1-7/3/15 (逢六) 二期： 14/3-25/4/15 (逢六)	A班： 下午3:30 - 4:30 B班： 下午2:30 - 3:30 C班： 下午4:30 - 5:30	會員： \$330/6堂 非會員： \$350/6堂	3-6歲 10人	- 請自備畫具及A3畫簿 - 舊生優先報名 - D,E,F班新生報名： 一期：6/1(二) 二期：17/2(二)
鋼琴班 C-1415038	一期： 24/1-7/3/15 (逢六) 二期： 14/3-25/4/15 (逢六)	上午9:30 - 下午5:30	會員： (以半小時計) 初級：\$75 一級：\$80 二級：\$85 三級：\$95 四級：\$100 五級：\$110 非會員： 每級另加\$20	5歲或 以上 12人	- 如學生因事請假需一天前通知中心及導師，每期最多補堂一次。 - 舊生優先報名 - 新生報名：每月26日

地點：本中心 | 負責人：蔡韻怡(蔡姑娘)

活動名稱	日期	時間	收費	對象及名額	備註
小學功課 輔導班 C-1415039	每月 (星期一至五) 假期除外	A班(兩組)： 下午4:15 - 5:45 B班(一組)： 下午4:30 - 7:30	會員： A班： \$500 B班： \$900 非會員： A班： \$520 B班： \$920	小學生 24人	- 綜援或低收入人士可申請減免學費\$100。 - 舊生優先報名 - 新生報名：每月26日
小提琴班 C-1415040	一期： 24/1-7/3/15 (逢六) 二期： 14/3-25/4/15 (逢六)	上午9:30 - 中午12:30	會員： \$480/6堂 非會員： \$500/6堂	6歲 或以上 6人	- 學生需自備小提琴 - 舊生優先報名
小結他班	每期逢六 共6堂	上午 10:45-11:45	會員： \$200/6堂 非會員： \$220/6堂	7-10歲 6人	- 舊生優先報名
兒童畫班 C-1415041	一期： 24/1-7/3/15 (逢六) 二期： 14/3-25/4/15 (逢六)	下午1:30-2:30	會員： \$300/6堂 非會員： \$320/6堂	7-12歲 10人	- 請自備畫具及畫簿 - 舊生優先報名
流行鼓班 G-1415040	每月逢四 共6堂	晚上6:30 - 8:30 (共2班)	會員： \$300 非會員： \$320	12歲 或以上 青少年 8人	/
結他班 G-1415039	每月逢六 共6堂	下午4:00 - 晚上7:00 (共3班)	會員： \$300 非會員： \$320	12歲 或以上 青少年 14人	/
低音 結他班	每月逢二 共6堂	晚上7:00 - 8:00	會員： \$300 非會員： \$320	12歲 或以上 青少年 8人	有關詳細內容可向中心陳Sir查詢。



P-1415115A

區本 - 親親瀕危物種

對象：小二至小六(領取綜援或書簿全津學童)

名額：10人

日期：1/3/2015(日)

時間：上午9:00 - 下午5:00

地點：海洋公園

內容：透過參觀活動，認識動物的生活習性，近距離接觸海洋生物，提升環保意識。

收費：全免

負責人：陳凱彤(陳姑娘)

備註：*本計劃由教育局資助

G-1415041A/B

成長發展小組B組 (第七、八期)

對象：就讀高班之學生

名額：8人

日期：第七期：15/1/2015 - 26/2/2015 (逢四，共6堂)

第八期：5/3/2015 - 9/4/2015 (逢四，共6堂)

時間：下午3:00 - 4:00

地點：本中心

內容：透過體驗學習、遊戲活動等提昇幼兒的專注及認知能力，並從中加強幼兒的服從及自我控制的處理能力。

收費：會員：\$ 100 非會員：\$ 120

負責人：羅穎渝(羅姑娘)

備註：(1)參加者家長需要先經過簡單面試 (2)舊生可獲優先報名



P-1415116

故事遊樂園

對象：4 - 6歲

名額：8人

日期：A：6/1 - 27/1/2015 (逢二，共4節)

B：3/2 - 24/2/2015 (逢二，共4節)

C：3/3 - 24/3/2015 (逢二，共4節)

時間：下午4:30 - 5:30

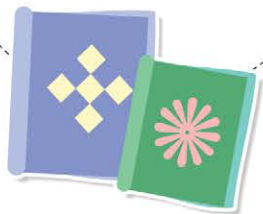
地點：本中心

內容：除聆聽故事外，亦會製作勞作或進行遊戲，活動鼓勵幼兒分享意見及作出回應，讓他們有更多表達的機會，建立正面的學習經歷。

收費：會員：\$ 60 非會員：\$ 80

負責人：蔡韻怡(蔡姑娘)

備註：活動由義務導師帶領



P-1415117

新年手作仔

對象：4 - 6歲

名額：8人

日期：12/2/2015(星期四)

時間：下午4:30 - 5:30

地點：本中心

內容：讓幼兒認識節日，教授製作新年裝飾品。

收費：會員：\$20 非會員：\$40

負責人：蔡韻怡(蔡姑娘)



P-1415118

摺紙樂

對象：7 - 12歲

名額：8人

日期：A班：7/2 - 28/2/2015(逢六，共3節)

B班：14/3 - 28/3/2015(逢六，共3節)

時間：上午10:30 - 11:30

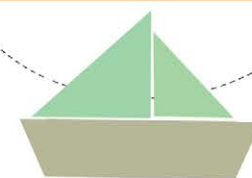
地點：本中心

內容：一個隨手可得的玩意，讓兒童舒緩學業壓力之外亦可讓頭腦靈活，培養耐性。活動教授不同類型的摺紙。

收費：會員：\$40 非會員：\$60

負責人：蔡韻怡(蔡姑娘)

備註：活動由義務導師帶領



P-1415119

兒童輕黏土

對象：7 - 12歲

名額：8人

日期：A班：7/2 - 28/2/2015(逢六，共3節)

B班：14/3 - 28/3/2015(逢六，共3節)

時間：上午11:30 - 12:30

地點：本中心

內容：輕黏土是一種安全、柔軟、可塑性高的物料。兒童從中掌握黏土基本形狀，並製作成動物、交通工具、食物、卡通人物等等不同製成品。兒童於過程中學習黏土的特性、工具運用外，更能培養其耐性及提昇自信心。

收費：會員：\$70 非會員：\$90

負責人：蔡韻怡(蔡姑娘)

備註：(1)活動由義務導師帶領 (2)自備濕毛巾及儲物盒



P-1415115B

區本 - 親親瀕危物種

對象：中一至中三 (領取綜援或書簿全津學生)

日期：1/3/2015(日)

名額：10人

時間：上午9:00 - 下午5:00

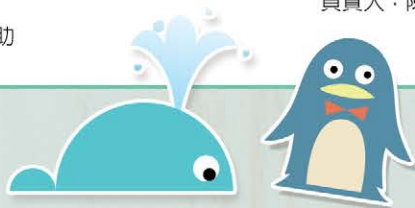
地點：海洋公園

內容：透過參觀活動，認識動物的生活習性，近距離接觸海洋生物，提升環保意識。

收費：全免

負責人：陳凱彤(陳姑娘)

備註：*本計劃由教育局資助



P-1415122

中環海濱摩天輪半天遊

對象：區內家庭

名額：26人

日期：25/1/2015(日)

時間：上午9:30 - 下午1:30

地點：中環海濱長廊、展城館

內容：暢遊中環海濱長廊及遠眺摩天輪，欣賞維多利亞港。此外，還可以參觀展城館，了解香港主要的規劃建議和基建項目，並簡介我們這個城市未來的發展方向。

收費：會員：\$20 非會員：\$40

負責人：張淑儀(張姑娘)

備註：費用已包交通費



P-1415123

玩樂無限FUN

對象：2 - 5歲幼兒的家庭

名額：10人

日期：22/3/2015(日)

時間：上午9:30 - 12:30 地點：本中心

內容：讓你與子女促進關係、共聚歡樂的早上，豐富親子活動包括：親子唱遊、製作手工活動及益智遊戲。

收費：會員：\$10 非會員：\$20

負責人：張淑儀(張姑娘)

備註：每個家庭最多3人



P-1415120

1月至3月親子生日派對

對象：區內家庭

名額：25人

日期：7/3/2015(六)

時間：上午11:00 - 12:30

地點：本中心

內容：為1月至3月生日的會員慶祝生日，同時，為參加的家庭提供一個親子活動的機會。

收費：會員：\$25(1月至3月生日者\$10) 非會員：\$45

負責人：羅穎渝姑娘(羅姑娘)

備註：請自備餐具



P-1415124

正向關係教子好句工作坊

對象：2 - 6歲幼兒的家長

名額：30人

日期：13/3/2015(五)

時間：上午10:00 - 11:00 地點：本中心

內容：與孩子說話是一門學問，能協助家長如何掌握與子女溝通技巧，正面說話管教，從而建立正向親子關係及抒發其情緒。

收費：會員：\$10 非會員：\$20

負責人：張淑儀(張姑娘)



P-1415132

深恩軒慶團圓2015

對象：家庭會員

名額：10個家庭

日期：14/2/2015(六)

時間：下午5:00-6:30

地點：本中心

內容：有獎遊戲、大食會、賀年飾品製作

費用：\$20 (大小同價)

負責人：曹紅生(曹Sir)及實習社工



P-1415121

親子廚房樂

對象：5歲或以上之兒童及其家長

名額：6對親子

日期：A: 9/2/2015(一)

B: 23/3/2015(一)

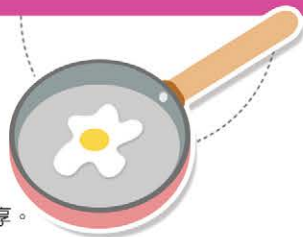
時間：晚上7:30 - 9:00

地點：本中心

內容：提供一個親子互動的空間，更讓小朋友學習互助合作及分享。

收費：會員：\$40一對/堂 非會員：\$60一對/堂

負責人：蔡韻怡(蔡姑娘)，潘秉麗(潘姑娘)



P-1415131

迪士尼奇妙之旅2015

對象：好窩深計劃及中心會員

名額：10個家庭 (每家庭最多4人)

日期：29/3/2015(日)

時間：上午9:00 (參加者自行解散) 地點：香港迪士尼樂園

費用：\$20 (包去程車費，大小同價)

負責人：曹紅生(曹Sir)

備註：1) 報名方法：請於2/1-30/1期間前往中心接待處登記

2) 活動只限會員參加，從未曾到過香港迪士尼樂園之低收入家庭獲優先考慮

3) 若報名家庭數目超額，中心將進行抽籤 (詳情請留意活動宣傳海報)



P-1415125

「集思領袖」家長支援小組

對象：曾受訓「執手同行」之家長
 名額：10人 地點：本中心
 日期：16/1/2015、13/2/2015
 (逢五，共五堂)
 時間：上午10:00 - 11:00
 內容：提升家長教導子女的能力及改善親子關係，並鼓勵他們成為以同路人身份幫助其他有需要的家長。
 收費：全免
 負責人：張淑儀(張姑娘)

P-1415126

義工迎新及週年大會

對象：已登記之義工
 名額：50人 地點：中心或戶外
 日期：8/2/2015(日)
 時間：下午1:00 - 3:00
 內容：感謝各義工過去一年的貢獻，歡迎義工新血及介紹未來一年之義工服務計劃。
 收費：全免
 負責人：陳泳賢(陳Sir)、錢曉君(錢Sir)
 備註：詳情請向負責人查詢。

義工及社區活動



2014三無大廈樓梯清潔計劃義工招募

對象：區內婦女
 名額：請向負責職員查詢
 日期：15/1/15 (四)或之前
 時間：待定 地點：深水埗區
 內容：為俗稱“三無大廈”的樓宇提供免費一次性樓梯清潔服務，以改善舊樓環境衛生
 收費：全免
 負責人：錢曉君(錢Sir)
 備註：(1)義工可獲交通及膳食津貼。
 *本計劃由深水埗區議會贊助

P-1415107

剪髮服務

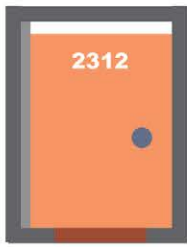
對象：好窩「深」會員 / 中心會員
 名額：10人
 日期：18/1/15 (四)或之前
 時間：下午2:30 - 4:30
 地點：本中心
 內容：由經驗髮型師義工提供剪髮服務。
 收費：\$10
 負責人：陳泳賢(陳Sir)
 備註：低收入家庭或領綜援人士優先



P-1415100

2014三無大廈樓梯清潔計劃招募大廈

對象：深水埗區三無大廈 名額：20幢
 日期：15/1/2015或之前 時間：待定 地點：深水埗
 內容：於區內招募義工，為俗稱“三無大廈”的樓宇提供一次性樓梯清潔服務及訪問大廈居民，以改善舊樓環境衛生。
 收費：全免
 負責人：錢曉君(錢Sir)
 備註：1. 有興趣之大廈住戶請致電2776 7600向負責職員查詢。
 2. 有清水提供之大廈可獲優先安排清潔。
 *本計劃由深水埗區議會贊助



「喜樂小組」之 美麗人生

對象：區內婦女 名額：10位
 日期：7/1-4/3/2015(逢星期三，共8節) 18/2暫停
 (報名者可同時參加24/12親子聖誕同樂迎新日)
 時間：上午10:00 - 11:30 地點：深恩軒
 內容：透過唱詩、分享、聖經故事、遊戲等活動，讓參加者能群策群力、互相支持，積極面對生活上的各種處境，幫助建立健康快樂的家庭。
 收費：全免 負責人：蔡潔儀姑娘

Check it out!

以下活動
 截止日期：
 27/12/2014(六)
 如有查詢，請致電
 2779-3392
 與蔡姑娘聯絡。

「福樂天地」之 初級英語會話班(5&6)

對象：區內婦女(曾報讀此課程者優先)
 名額：20位
 日期：8/1-5/3/2015(逢星期四，共8節) 19/2暫停
 時間：上午10:00 - 11:30 地點：深恩軒
 內容：透過互動的英語學習，以日常生活為主題場景，提升家長的語文能力。
 收費：每位\$160(出席六次或以上者，可獲全數退回)
 *首次報名，需要購買英文課本(\$160一套)，可於首堂付費。
 負責人：蔡潔儀姑娘

基督教香港崇真會 深水埗堂

協辦

「親子樂」之 健康有道(3)

對象：區內婦女(父母及其4 - 10歲兒童) 名額：15個家庭
 日期：9/1-6/3/2015(逢星期五，共8節) 20/2暫停
 時間：晚上6:45 - 9:00 地點：深恩軒
 內容：晚膳、兒童和家長活動(分開進行)
 〈兒童活動〉：勵志故事、互動英語、遊戲或手工
 〈家長活動〉：透過八次有關身心靈的健康專題講座，協助家長照顧家人的需要。
 收費：每位\$160(出席六次或以上者，可獲全數退回)
 負責人：蔡潔儀姑娘

聯絡我們



地址：九龍深水埗

黃竹街17-19號深崇閣2樓

電話：2776 7600

傳真：2778 6936

網址：<http://www.ttmsd.org>

電郵：fg@ttmsd.org

中心開放時段



	一	二	三	四	五	六	日
9:30am - 12:30pm		☺	☺	☺		☺	
午膳時間：12:30 - 1:30pm							
1:30am - 5:30pm	☺	☺	☺	☺	☺	☺	
晚膳時間：5:30 - 6:30pm							
6:30am - 9:30pm	☺				☺		

公眾假期期間

中心暫停開放：

- 1/1/2015 (四) 元旦
- 19/2/2015 (四) 農曆年初一
- 20/2/2015 (五) 農曆年初二
- 21/2/2015 (六) 農曆年初三

*如不欲繼續收取本中心發出的通函，請把你的地址電郵至fg@ttmsd.org/傳真至2778 6936/郵寄至九龍深水埗黃竹街17-19號深崇閣2樓，並註明「停止收取通函」或致電2776 7600提供詳細資料。