

基督教  
香港崇真會



深恩軒

THE TSUNG TSIN MISSION OF HONG KONG FULL GRACE SERVICE CENTRE

2014 4-6月  
中心通訊

報名日期

17/3/2014 (一)

下午2:00開始



基督教  
香港崇真會  
THE TSUNG TSIN MISSION OF HONG KONG FULL GRACE SERVICE CENTRE

深恩軒

遠景

效主愛人，  
締造豐盛生命

使命

以信心邁向卓越  
以盼望建設未來  
以愛心關懷全人

以主為基  
以人為本  
以心待人  
以愛同行

核心價值

中心簡介

本中心為一所現代化的家庭服務中心，於2007年8月起為深水埗區的家庭提供多元化服務。

宗旨及目標

- 提供多元化的綜合社區服務，讓兒童、青少年、家長及長者得到支援，提升生活素質。
- 協助社區內弱勢家庭，加強他們的適應能力，並協助投入社會。
- 藉服務彰顯基督的大愛，領人歸主。



中心架構圖



2014 4-6月  
中心通訊



目錄

P.1	關於我們	P.8	幼兒及兒童活動
P.2	會員福利及制度	P.10	幼兒及兒童興趣班
P.3	中心重要事項	P.15	家庭活動
P.4	主任的話	P.18	青少年活動
P.5	實習社工介紹		
P.6	鄰里支援幼兒 照顧計劃		
P.7	保姆活動		



會員須知

- 在任何情況下，會員証不得轉借他人。
- 會員重新登記(續會)才可選擇是否更新會員類別。
- 會員費一經繳交，概不發還。
- 在未領取會員証前，收據會視作臨時會員証。
- 會員証如有遺失，補領費用每張15元。

申請會籍及續會手續

- 申請成為會員，必須符合會員申請資格。(請參閱會員收費介紹)
- 填妥「會員申請表」(每人/ 每家庭一張)。
- 繳交有關會員費用。(請參閱會員收費介紹)
- 每名會員獲發會員証一張，會員証約於入會日起計3星期辦妥，請帶同收據到中心接待處領取。

會員制度

會員類別	年 齡	會員性質	費 用	有效期
兒童會員	11歲或以下	個人	\$30	一 年
青少年會員	12至24歲			
成人會員	25至64歲			
長者會員	65歲或以上			
家庭會員	任何年齡 不設人數上限，惟成員必需要同住和直系關係， 包括子女、父母或祖父母	家庭	\$50	

\*家庭會籍可隨時補加新成員，有效期不變，但如要刪除成員，則必須在更新會籍時才可以更改。

\*低收入及綜援人士可申請減免會員收費；申請人需於辦理入會手續時出示有關證明，例如「醫療費用豁免證明書」、糧單、銀行記錄等，如不能提供有關證明，須填寫收入聲明書，惟需待本中心社工審批。

### 報名須知

- 除特別註明外，參加者必需為深恩軒(以下簡稱本中心或中心)會員，方可參加活動或興趣班。
- 參加或使用本中心服務之人士，必須先符合個別活動的要求。
- 報名時，請帶備有效之會員證，於中心開放時間內親臨報名，繳交所需費用。
- 部份活動及課程需達指定人數才會開辦，活動以「先到先得，額滿即止」為原則(須面試之活動除外)。
- 參加者請自行核對參加活動之日期，會否與其他參與的活動或課程「時間有衝突」，一經報名，若由於個人原因未能參加者，所繳交之費用，恕不退回。
- 中心接受現金或支票付款，支票抬頭：「基督教香港崇真會社會服務部」或「The Tsung Tsin Mission of Hong Kong Social Service」，期票恕不接受，銀行戶口號碼：匯豐銀行 004-018-129924-003
- 惡劣天氣下活動或班組安排，請參閱「颱風及暴雨警告措施」。
- 參加者須準時出席各項活動或班組，為對出席者公平起見，逾時者一概不候，敬請注意。
- 除個別活動特別註明外，所有活動或班組均不設補堂。
- 除非中心主任批准，否則參加者不可擅自安排其他人士代替參與活動或課程。一經發現，中心有權拒絕非報名人士參加該活動或課程。
- 請妥善保存活動或班組收據，因參加者出席活動時可能會被要求出示有關收據以茲識別。
- 除特別註明外，所有戶外活動均在本中心集合及解散，請家長依時往中心接送子女。
- 中心會於活動進行時拍照，以作記錄及推廣中心服務之用，如參加者不願意被拍攝，有權向負責職員提出，否則一律視作同意拍攝。
- 所有活動及課程的詳細安排，以中心最後公佈為準。

### 退款須知

本中心只會在下列情況下接受退款申請：

- 中心在接受報名後更改或取消活動。
- 活動因天氣影響而被迫取消或改期。

\*如屬上述情況，中心職員將會個別致電通知參加者退款安排，參加者須於接獲通知後一個月內，攜同活動收據正本到本中心辦理退款手續，逾期未取之款項，將會上交總辦事處作機構發展用途。

### 颱風及暴雨警告措施

訊 號	中心開放	中心內活動	戶外活動
一號風球或黃色暴雨警告	✓	✓	✓ (或視乎天氣對活動是否構成危險而決定取消 / 終止 / 延期)
三號風球或紅色暴雨警告	✓	✓	✗ (取消/終止/延期)
八號風球或以上或黑色暴雨警告	✗	(視乎天氣、路面及交通情況，安排服務使用者暫時留在安全地方，並於安全情況下離開，所有活動及班組 取消/終止/延期)	

備註：如訊號於活動前2小時解除，活動照常；

如訊號於活動前不足2小時解除，活動取消/終止/延期；

如訊號於中心開放時間內解除，中心將於2小時後重新開放；

## THE MELODY OF LOVE

# 深聲

隨著二零一四年度的來臨，本機構換上了新的服務主題「譜出和諧樂章：敢承擔、樂分享、譜和諧」。筆者藉此機會分享個人的一些觀點。假如您在香港生活了好一段時間，不難察覺近年社會氣氛的轉變。整個社會仿佛被投訴、埋怨及不滿等負面氛圍所籠罩。人們傾向指責別人而忽略自省，爭取利益而忘記施予，表達意見但不懂尊重。個人及利己主義的盛行正逐步摧毀人與人之間的和諧關係。

我鼓勵各位會員由個人及家庭做起，合力創造更和諧的社會。首要是學會承擔，在個人層面，每人盡力完成自己的工作與學習，不依賴他人，更不諉過於人，做到對自己負責任。另外樂於分擔家務、愛護家人，承擔對家庭的責任。愛己之餘亦樂於助人，從事義務工作，服務社會上有需要的人士，承擔對社會的責任。深信只要我們能克盡己任，尊重他人，建設和諧社區實並非遙不可及的願望。



### 實習社工登場！NICE TO MEET YOU！

大家好！我叫高兒，是來自城大的實習社工。很高興能在「深恩軒」實習，希望能與各位家長和小朋友多加認識，一起創造快樂的回憶。

大家好！我係阿永，係實習社工，會在深恩軒實習至4月尾，好開心可以在這裡實習，讓我有機會可以認識大家和好好學習！請大家多多指教☺





### 服務簡介

鄰里支援幼兒照顧計劃是一個較具彈性的幼兒照顧服務，希望能配合工作時間長、不穩定及在非正常辦公時間工作的家長，又或因特殊環境、經濟困難，而未能自行安排幼兒照顧的家長，提供適切的幼兒照顧服務。

### 宗旨及目的

- 提供較具彈性的日間幼兒照顧服務
- 推廣鄰里層面的互助精神

### 服務對象

- 三至六歲以下幼兒（中心託管小組）
- 六歲以下幼兒（社區保姆服務）
- 備註：六歲或以上可酌情考慮

### 收費

- 社區保姆服務：每小時港幣二十元正
- 中心託管小組：每小時港幣十三元正

### 服務內容

中心託管小組

－ 於本機構家庭服務中心 — 深恩軒提供託管服務。

服務時間：

星期一至五：上午九時至晚上九時

星期六：上午九時至下午五時

公眾假期：上午九時至下午五時

（農曆新年初一至初四除外）

## 特別優惠

### A 膳食優惠

一般使用託管服務	提供膳食
4小時或以上(每次計)	免費
4小時以下	\$15

### B 長時數使用託管服務

（只適用於社區保姆服務）

每日服務時數	收費(每小時)
首8小時	\$20
9小時	\$19
10小時或以上	\$18

為免有需要的家庭因財政困難而未能接受服務，本計劃將按照社會福利署所訂定的指引，為有需要家庭進行社會及經濟需要評估，及按指引給予家庭半費或全數減免。

### C 連續使用長時段託管服務

（只適用於社區保姆服務）

連續使用服務優惠	收費(每小時)
連續2星期相同時間使用服務*	\$19
連續4星期相同時間使用服務*	\$18

\* 每星期最少使用服務6天，每天最少使用服務6小時

P-1415001

## 基本訓練

對象：已登記之社區保姆  
名額：15人  
日期：每月16日  
時間：上午10:00 - 12:00  
地點：本中心  
內容：讓已登記並符合資格之新保姆知悉有關NSCCP之運作，並加強新保姆在家居安全、幼兒疾病等的知識  
收費：全免  
負責人：錢曉君(錢SIR)



P-1415002

## 餃餃關係

對象：區內保姆  
名額：10人  
日期：27/4/2014(日)  
時間：上午9:30 - 11:30  
地點：本中心  
內容：大家齊齊學習包北方餃子，同時，分享育兒經驗，增進大家感情。  
收費：\$10  
負責人：張淑儀(張姑娘)

P-1415003

## 保姆聚會(七)母親節甜品製作

對象：社區保姆及其家人  
名額：20人  
日期：4/5/2014(日)  
時間：上午10:00 - 中午12:30  
地點：本中心  
內容：讓保姆及家人透過共同製作甜品，享受親子時光，子女亦可以藉此感謝母親的照顧。  
收費：\$20  
負責人：陳凱彤(陳姑娘)



P-1415004

## 保姆進階訓練(行政及安全意識)

對象：社區保姆  
名額：15人  
日期：23/5/2014(五)  
時間：上午10:00 - 中午12:00  
地點：本中心  
內容：為保姆重溫有關NSCCP之行政運作，並加強新保姆在家居安全、幼兒疾病等的知識。  
收費：全免  
負責人：陳凱彤(陳姑娘)

P-1415005

## 保姆季度生日會

對象：社區保姆  
名額：20人  
日期：24/5/2014(六)  
時間：晚上6:00 - 9:00  
地點：本中心  
內容：為4月至6月生日的保姆慶祝生日，同時為參加的保姆提供一個分享育兒經驗及互相鼓勵的機會。  
收費：\$20(4-6月生生日者全免)  
負責人：方曉盈(方姑娘)



P-1415006

## “稷”出快樂

對象：NSCCP社區保姆及其家人  
名額：12人  
日期：29/5/2014(四)  
時間：上午10:00 - 11:00  
地點：本中心  
內容：一起包“稷”應節。  
收費：\$10  
負責人：錢曉君(錢SIR)

G-1415001A

## 成長發展小組A組(第三期)

對象：4歲半 - 6歲  
名額：8人  
日期：3/4/2014 - 15/5/2014(逢四，共6堂)  
\*1/5/2014暫停一堂  
時間：下午3:00 - 4:00  
地點：本中心  
內容：透過體驗學習、遊戲活動等提昇幼兒的專注能力，並從中加強幼兒的服從及自我控制的處理能力。  
收費：\$80  
負責人：羅穎渝(羅姑娘)  
備註：\*參加者家長需要先經過簡單面試 \*舊生可獲優先報名



G-1415001B

## 成長發展小組B組(第三期)

對象：3歲 - 4歲半  
名額：8人  
日期：3/4/2014 - 15/5/2014(逢四，共6堂)  
\*1/5/2014暫停一堂  
時間：下午4:30 - 5:30  
地點：本中心  
內容：透過體驗學習、遊戲活動等提昇幼兒的專注能力，並從中加強幼兒的服從及自我控制的處理能力。  
收費：\$80  
負責人：羅穎渝(羅姑娘)  
備註：\*參加者家長需要先經過簡單面試 \*舊生可獲優先報名



P-1415007

## 復活節手作仔

對象：4 - 6歲  
名額：8人  
日期：14/4/2014(一)  
時間：下午3:00 - 4:00  
地點：本中心  
內容：製作以復活節為主題的手工，讓幼兒認識節日。  
收費：\$20  
負責人：蔡韻怡(蔡姑娘)



P-1415008

## 母親節D.I.Y手工室

對象：4 - 6歲  
名額：8人  
日期：28/4/2014(一)  
時間：下午3:00 - 4:00  
地點：本中心  
內容：D.I.Y(Do it yourself)，親自製作手工送給媽媽，為母親節送上暖暖心意。  
收費：\$20  
負責人：蔡韻怡(蔡姑娘)



P-1415009

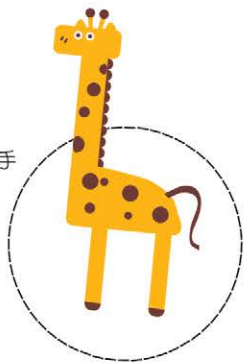
## 幼兒輕黏土製作

對象：4 - 6歲 名額：6人  
 日期：16/6 - 23/6/2014 (逢一，共2堂)  
 時間：下午3:00 - 4:00  
 地點：本中心  
 內容：輕黏土是一種安全且可塑性高的物料，藉著輕黏土的柔軟特性加強手部肌肉靈活性；培養及發揮創作能力。  
 2堂活動會教授幼兒製作食物或動物等等。

收費：\$40

負責人：蔡韻怡(蔡姑娘)

備註：自備濕毛巾及儲物盒



P-1415010

## 廚房搞搞鎮

對象：6 - 12歲 名額：8人  
 日期：23/4/2014(三)  
 時間：下午2:30 - 4:00  
 地點：本中心  
 內容：讓兒童從廚房裡體驗烹飪的樂趣，更從中學習互相合作。  
 收費：\$30  
 負責人：蔡韻怡(蔡姑娘)、潘秉麗(潘姑娘)  
 備註：自備食物盒

P-1415011

## 彩豆拼拼樂

對象：6 - 12歲 名額：8人  
 日期：10/5 - 17/5/2014 (逢六,共2堂)  
 時間：下午4:00 - 5:15  
 地點：本中心  
 內容：利用彩色膠珠拼砌出圖案，再用燙斗燙一燙，製作成杯墊、匙扣、掛飾等等  
 收費：\$40  
 負責人：蔡韻怡(蔡姑娘)

P-1415012A

## 區本-『黑暗中對話』體驗日

對象：小三 - 小六(領取綜援或書簿全津學童) 名額：10人  
 日期：27/4/2014(日)  
 時間：上午10:30 - 下午2:30  
 地點：美孚『黑暗中對話體驗館』  
 內容：透過接觸和訪問，讓學生了解視障人士的日常生活情況，生活環境和需要。然後，再親身體驗一次『暗黑』旅程，於『黑暗中』暢遊維港、穿梭街市。  
 收費：全免  
 負責人：錢曉君(錢Sir)  
 備註：\*本計劃由教育局資助



C-1415001

## 小學功課輔導班

對象：小學生 名額：24人  
 日期：每月(星期一至五)假期除外  
 時間：A班(兩組)：下午4:15 - 5:45 B班(一組)：下午4:30 - 7:30  
 地點：本中心  
 內容：為區內小學生提供功課輔導、默書、測驗前溫習及針對性的科目練習，功輔B班備有茶點供學生享用。  
 收費：A班:\$500 B班:\$900 負責人：蔡韻怡(蔡姑娘)  
 備註：- 綜援或低收入人士可申請減免學費\$100。 - 舊生優先報名  
 - 新生報名日期：每月26日

C-1415002

## 免費功課研習小組(區本-童學園地)

對象：小學生(領取綜援或書簿全津學童)  
 名額：14人  
 日期：每月(星期一、三或五)  
 時間：下午6:00 - 晚上7:30 地點：本中心  
 內容：以小組形式為學童進行功課輔導，著重以引導方式協助學童解決日常功課疑難，預備默書、測驗、考試，並提供合適的練習，針對性改善個別科目成績。  
 收費：免費  
 負責人：錢曉君(錢Sir)  
 備註：參加者須通過面試方被取錄。  
 \*本計劃由教育局資助



G-1415002

## 幼兒英語唱遊

對象：4-6歲(領取綜援或低收入人士)  
 名額：10人 日期：每月逢四  
 時間：下午2:00 - 3:00 地點：本中心  
 內容：由外藉導師任教，內容以遊戲、唱歌、故事等活動教學為主，讓幼兒在輕鬆的氣氛下增強對英語的聽、講能力。  
 收費：每月\$80  
 負責人：蔡韻怡(蔡姑娘)  
 備註：- 舊生優先報名  
 - 新生報名：每月26日



C-1415003

## 幼兒英語啟蒙班

對象：3 - 6歲 名額：10人  
 日期：一期：3/5 - 7/6/2014(逢六) 二期：14/6 - 19/7/2014(逢六)  
 時間：下午1:30 - 2:30 地點：本中心  
 內容：每堂設有不同主題，導師將透過互動對話、唱歌、講故事、勞作、填色及各種遊戲，教導及訓練兒童的英語聽、講能力，並豐富學生的詞彙，讓幼兒在輕鬆的氣氛下學好英語。  
 收費：\$390/6堂 負責人：蔡韻怡(蔡姑娘)  
 備註：- 本課程由豐富兒童教育經驗導師任教，雙語授課，學員如修讀滿36小時或以上，可申請課程證書。  
 - 舊生優先報名

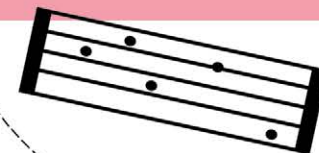
新生報名日期

一期：28/4/2014 (一) 二期：9/6/2014 (一)

C-1415006

## 小提琴班

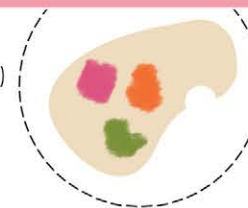
對象：6歲或以上 名額：6人  
 日期：一期：3/5 - 7/6/2014(逢六)  
 二期：14/6 - 19/7/2014(逢六)  
 時間：上午9:30 - 中午12:30  
 地點：本中心  
 內容：每半小時一堂，由專業導師以一對一形式教授拉奏小提琴技巧及正確姿勢及樂理知識，增加學員對音樂的認識及加強讀譜能力。  
 收費：\$480/6堂 負責人：蔡韻怡(蔡姑娘)  
 備註：- 學生需自備小提琴 - 舊生優先報名



C-1415007

## 幼兒畫班

對象：3 - 6歲 名額：10人  
 日期：一期：3/5 - 7/6/2014(逢六) 二期：14/6 - 19/7/2014(逢六)  
 時間：A班：下午3:30 - 4:30  
 B班：下午2:30 - 3:30  
 C班：下午4:30 - 5:30  
 地點：本中心  
 內容：導師會以啟發方式教學，教授一些繪畫、構圖、上色技巧概念，打好美術基礎，培養創作能力，同時提升參加者對美術創作的興趣。  
 收費：\$330/6堂 負責人：蔡韻怡(蔡姑娘)  
 備註：- 請自備畫具及畫簿 - 舊生優先報名



C-1415004

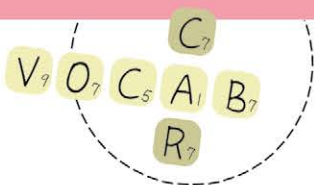
## 兒童英語拼音班

對象：7 - 12歲 名額：10人  
 日期：一期：3/5 - 7/6/2014(逢六) 二期：14/6 - 19/7/2014(逢六)  
 時間：上午11:30 - 12:30 地點：本中心  
 內容：教授英語拼音中元音和輔音之發音技巧、音節與生字組合、拼音法。課堂活動包括聽音、發音及串字等練習及遊戲，以輕鬆的教學方式協助參加者克服對英語的恐懼。加強學員串寫及記憶英文生字的能力，提昇學員對英語運用的信心。  
 收費：\$330/6堂 負責人：蔡韻怡(蔡姑娘)  
 備註：- 本課程由豐富兒童教育經驗的導師任教，雙語授課。 - 舊生優先報名

C-1415005

## 小學英語加強班

對象：小學生 名額：10人  
 日期：一期：3/5 - 7/6/2014(逢六)  
 二期：14/6 - 19/7/2014(逢六)  
 時間：上午10:30 - 11:30 地點：本中心  
 內容：本課程旨在加強小一至小六學生英語能力，例如日常英文生字、句子運用、時態、文章閱讀等，並以小組形式教學，讓導師能充分輔導每一位學童；學程以學校課本為主，針對不同教材及學校特點進行輔導，加強學童對課本知識的掌握。  
 收費：\$430/6堂  
 負責人：蔡韻怡(蔡姑娘)  
 備註：- 本課程由豐富兒童教育經驗的導師任教，雙語授課。 - 舊生優先報名



C-1415008

## 兒童畫班

對象：7 - 12歲 名額：10人  
 日期：一期：3/5 - 7/6/2014(逢六)  
 二期：14/6 - 19/7/2014(逢六)  
 時間：下午1:30 - 2:30 地點：本中心  
 內容：課程以實用技巧為主，加強參加者對圖形、線條、顏色、構圖的敏感度，提升多元智能，培養創意思維，提升參加者對美術創作的興趣。  
 收費：\$300/6堂 負責人：蔡韻怡(蔡姑娘)  
 備註：- 請自備畫具及畫簿 - 舊生優先報名

C-1415007D/E

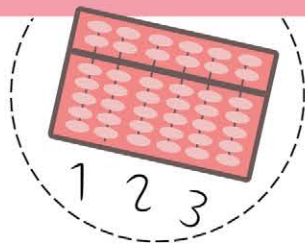
## 幼兒畫班D班 / E班

對象：3-6歲 名額：10人  
 日期：一期：28/4-9/6/2014(逢一) 新生報名:15/4(二)  
 二期：16/6-21/7/2014(逢一) 新生報名:10/6(二)  
 時間：E班：下午4:00-5:00 D班：下午5:00-6:00  
 地點：本中心  
 內容：導師會以啟發方式教學，教授一些繪畫、構圖、上色技巧概念，打好美術基礎，培養創作能力，同時提升參加者對美術創作的興趣。  
 收費：\$330/6堂 負責人：蔡韻怡(蔡姑娘)  
 備註：- 需自備畫具及畫簿 - 舊生優先報名

C-1415009

## 幼兒珠心算

對象：4-6歲 名額：10人  
 日期：一期：3/5-7/6/2014(逢六)  
 二期：14/6-19/7/2014(逢六)  
 時間：初班A：下午2:30-3:30 初班B：下午1:30-2:30  
 中班A：下午3:30-4:30 中班B：下午4:30-5:30  
 地點：本中心  
 內容：訓練以算盤方式計數，當對算盤的技巧可以掌握後，使用影像咭代替算盤，最後把算珠影像於腦中，因此計算時的速度可以比使用計算機還快。  
 收費：\$420/6堂 負責人：蔡韻怡(蔡姑娘)  
 備註：- 獲導師推薦者可參加全港珠心算國際認可分級檢定試，考試合格可獲認可證書，考試費\$50；費用包堂上租用算盤，新生需購買珠算(\$30)及心算(\$30)各一本。



C-1415011

## 跆拳道班

對象：3歲或以上 名額：20人 日期：每月一期(逢六)  
 時間：下午2:30-3:30 地點：本中心  
 內容：由專業教練教授跆拳道踢腿、套拳等技巧，可報考香港段帶。  
 收費：每月\$240  
 負責人：蔡韻怡(蔡姑娘)  
 備註：- 最新優惠：現凡新生報名，並連續報讀3期可憑收據向教練免費換領道袍一套，每人限換一次，換完即止。  
 - 舊生優先報名  
 - 新生報名：每月26日

C-1415010

## 鋼琴班

對象：5歲或以上  
 名額：18人  
 日期：一期：3/5-7/6/2014(逢六)  
 二期：14/6-19/7/2014(逢六)  
 時間：上午9:30-下午5:30  
 地點：本中心  
 內容：由專業導師教授基本彈奏方法、掌握發音和協調性、學習正確指法、學習閱讀樂譜、加強讀譜技巧，讓參加者可以自行研習歌曲。  
 收費：(以半小時計)  
 初級：\$75 一級：\$80 二級：\$85  
 三級：\$95 四級：\$100 五級：\$110  
 負責人：蔡韻怡(蔡姑娘)  
 備註：- 如學生因事請假需一天前通知中心及導師，每期最多補堂一次。  
 - 舊生優先報名



G-1415003A

## FG足球隊(兒童組)

對象：7歲-11歲  
 名額：8人  
 日期：一期：7/4-19/5/2014(一) 假期暫停：21/4(一)  
 二期：26/5-7/7/2014(一) 假期暫停：2/6(一)  
 時間：晚上6:00-7:00 地點：中心或戶外  
 內容：透過足球訓練、比賽及小組活動，培養隊員對運動的興趣，鍛鍊體格，提升團隊精神、紀律性及自信心。  
 收費：每期\$30 每期6堂 負責人：錢曉君(錢Sir)  
 備註：1. 請自備足球服裝及鞋襪。  
 2. 活動當日如遇天雨、黃雨或一號風球而未能進行戶外練習，該堂將會安排於室內進行戰術會議。  
 3. 如遇三號風球、紅雨或以上警告訊號時，該堂將會取消(詳細請向活動負責人查詢)  
 4. 舊生優先報名  
 5. 新生報名：每月26日





G-1415004

## 家長俱樂部

對象：區內家長 名額：10人  
 日期：9/5/2014 - 13/6/2014(逢五,共6節)  
 時間：上午10:30 - 11:30 地點：本中心  
 內容：1) 擴闊社交圈子，共同分享教兒壓力及心得  
 2) 提升管教能力，增加與子女關係  
 收費：\$20  
 負責人：張淑儀(張姑娘)



P-1415013

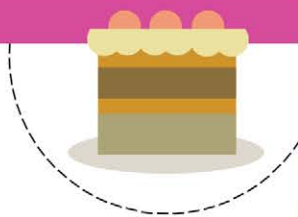
## 幼兒面試攻略

對象：2歲 - 3歲幼兒之家長 名額：10人  
 日期：6/6/2014(五) 時間：上午10:00 - 中午12:00 地點：本中心  
 內容：小朋友只得2歲人仔，便要應付入學面試，為人父母可能會擔心孩子的表現未如理想。家長如何協助子女幼稚園入學，讓家長知道多些面試題目，做好準備。  
 收費：\$10  
 負責人：張淑儀(張姑娘) 備註：準備報讀學前班及K1

P-1415014

## 家長甜品工房(4-6月)

對象：家長 名額：6人  
 日期：A:21/5/2014(三) B:18/6/2014(三)  
 時間：上午10:30 - 中午12:00 地點：本中心  
 內容：利用空餘時間享受製作甜品的樂趣。 收費：\$30 / 1堂  
 負責人：蔡韻怡(蔡姑娘),潘秉麗(潘姑娘) 備註：自備食物盒



## 「親子樂」之優質家長的八大質素

對象：區內家庭(家長及其4-10歲兒童) 名額：10 - 15個家庭  
 日期：4/4 - 30/5/2014(逢五,共8節)  
 時間：晚上6:45 - 9:00 地點：本中心  
 內容：提供晚膳，及分別有兒童和家長活動  
 兒童活動：勵志故事、互動學英文、互動遊戲、創意手工  
 家長活動：透過不同的專題講座、分享，提升家長的生命質素，  
 建立父母為優質的家長，使其長遠正面影響子女成人成長  
 收費：每位\$160(每位出席達八成可獲全數退回)；報名時需同時繳費  
 負責人：梅耀雯(梅姑娘)  
 備註：1. 截止日期：22/3/2014(六) 2. 如有任何查詢，請聯絡梅耀雯姑娘 2779-3392。

## 「福樂天地」之初級英語會話班(3)

對象：區內婦女 名額：10 - 20人 日期：3/4 - 29/5/2014(逢四,共8節)  
 時間：上午10:00 - 11:30 地點：本中心  
 內容：以日常生活用語、社交會話等英語詞彙，加強其發音、聽力和閱讀能力，藉以提升其日常英語溝通能力  
 收費：每位\$100(每位出席達八成可獲全數退回)；報名時需同時繳費  
 負責人：梅耀雯姑娘(梅姑娘)  
 備註：1. 截止日期：22/3/2014(六)  
 2. 如有任何查詢，請聯絡梅耀雯姑娘 2779-3392。  
 3. 首次報名此英文班成員，若要購買英文課本，需首堂付費\$130。

P-1415015

## 親子遊戲治療講座

對象：區內家庭 名額：30人 日期：12/6/2014(四)  
 時間：上午10:00 - 中午12:00 地點：本中心  
 內容：透過講座介紹遊戲治療的基本原則及技巧，讓家長了解及學習提昇幼兒的自信心，為幼兒建立良好的心理基礎。  
 收費：\$10 負責人：羅穎渝(羅姑娘)

P-1415016

## 4月至6月親子生日派對

對象：區內家庭 名額：25人 日期：21/6/2014(六)  
 時間：上午10:00 - 12:00 地點：本中心  
 內容：為4月至6月生日的會員慶祝生日，同時，為參加的家庭提供一個親子活動的機會。  
 收費：\$20(4月至6月生日者免費)  
 負責人：羅穎渝(羅姑娘)

P-1415017

## 親子廚房樂(4-6月)

對象：5歲或以上之兒童及其家長 名額：6對親子  
 日期：A:12/5/2014(一) B:9/6/2014(一)  
 時間：晚上7:30-9:00 地點：本中心  
 內容：提供一個親子互動的空間，更讓小朋友學習互助合作，  
 分享工具與彼此的成果。  
 收費：\$40一對/1堂  
 負責人：蔡韻怡(蔡姑娘),潘秉麗(潘姑娘)  
 備註：自備食物盒



P-1415018

## 春日同遊迪欣湖

對象：使用NSCCP服務之家庭 名額：26人  
 日期：13/4/2014(日)  
 時間：上午10:00 - 下午4:00 地點：迪欣湖活動中心  
 內容：迪欣湖有大片草地及湖景，幼兒可在草地上自由活動，認識不同的植物。同時，家長亦可帶備食物，與幼兒一同在草地及涼亭野餐，享受大自然。  
 收費：\$20  
 負責人：陳凱彤(陳姑娘)  
 備註：1. 自備午餐及食水  
 2. 3歲或以上需要收費

P-1415019

## 親親大草原

對象：區內家庭 名額：26人  
 日期：11/5/2014(日)  
 時間：上午10:00 - 下午4:00 地點：元朗甲龍村雷公田  
 內容：一家大細可以遠塵歸親自然，可親身試下農場鮮奶及餵羊，而到雷公田行山遊樂。  
 收費：\$30  
 負責人：張淑儀(張姑娘)  
 備註：1) 自備午餐及水  
 2) 費用包括交通費  
 3) 3歲或以上需要收費



P-1415020

## 親子樂大堂遊

對象：區內家庭 名額：26人 日期：22/6/2014(日)  
 時間：上午10:00 - 下午4:00 地點：元朗大堂  
 內容：園內湖心亭銀魚，兒童遊樂場，大型繩網陣，迷你動物園，果樹教育徑，鱗龍池，觀景台，神秘添福洞，山水茗茶處，瀑布，水果圖片及燒烤場，楊桃林，騎馬仔遊覽，富貴池，小食部，電影及蔬果陳列室，農具陳列室，大型燒烤場，蝴蝶標本室，食堂及小食部，野戰場，沙圈，馬房，綠田園，自耕樂園，家庭可以享受星期天!  
 收費：\$30  
 負責人：張淑儀(張姑娘)  
 備註：1) 自備午餐及水  
 2) 費用包括交通費及入場費  
 3) 3歲或以上需要收費



G-1415003B

## FG足球隊 (青少年組)

對象：中一至中六 名額：20人  
 日期：一期：7/4至19/5/2014(一) 假期暫停：21/4(一)  
 二期：26/5至7/7/2014(一) 假期暫停：2/6(一)  
 時間：晚上7:00 - 9:00 地點：中心或戶外  
 內容：透過足球訓練、比賽及小組活動，培養隊員對運動的興趣，鍛鍊體格，提升團隊精神、紀律性及自信心。  
 收費：每期\$30 每期6堂 負責人：錢曉君(錢Sir)  
 備註：1. 請自備足球服裝及鞋襪。  
 2. 活動當日如遇天雨、黃雨或一號風球而未能進行戶外練習，該堂將會安排於室內進行戰術會議。  
 3. 如遇三號風球、紅雨或以上警告訊號時，該堂將會取消(詳細請向活動負責人查詢)



P-1415012B

## 『黑暗中對話』體驗日

對象：中一至中六(領取綜援或書簿全津學生)  
 名額：10人  
 日期：27/4/2014(日)  
 時間：上午10:30 - 下午2:30  
 地點：美孚『黑暗中對話體驗館』  
 內容：透過接觸和訪問，讓學生了解視障人士的日常生活情況，生活環境和需要。然後，再親身體驗一次『暗黑』旅程，於『黑暗中』暢遊維港、穿梭街市。  
 收費：免費 負責人：錢曉君(錢Sir)  
 備註：\*本計劃由教育局資助

專業音樂推介

G-1415005

## 流行鼓班

對象：12歲以上青少年 名額：8人  
 日期：每月逢四，共6堂  
 時間：晚上6:30 - 8:30  
 地點：本中心  
 內容：學習基本打流行鼓的技巧、節拍及手脚協調訓練。  
 收費：\$250  
 負責人：陳泳賢(陳Sir)

G-1415006

## 結他班

對象：12歲以上青少年 名額：14人  
 日期：每月逢六，共6堂  
 時間：下午4:00 - 晚上7:00 (共3班)  
 地點：本中心  
 內容：學習基本電結他彈奏的技巧、節拍及指法訓練。  
 收費：\$250 負責人：陳泳賢(陳Sir)

G-1415007

## 低音結他班

對象：12歲以上青少年 名額：8人  
 日期：每月逢六，共6堂  
 時間：晚上7:00 - 8:00 地點：本中心  
 內容：學習基本低音結他彈奏的技巧、節拍及指法訓練。  
 收費：\$250 負責人：陳泳賢(陳Sir)  
 備註：有關詳細內容可向中心陳Sir查詢。



## 聯絡我們



地址：九龍深水埗

黃竹街17-19號深崇閣2樓

電話：2776 7600

傳真：2778 6936

網址：<http://www.ttmsd.org>

電郵：[fg@ttmsd.org](mailto:fg@ttmsd.org)

## 中心開放時段

 中心開放

	一	二	三	四	五	六	日
9:30am - 12:30pm							
午膳時間：12:30 - 1:30pm							
1:30am - 5:30pm							
晚膳時間：5:30 - 6:30pm							
6:30am - 9:30pm							

## 公眾假期期間

### 中心暫停開放：

- 5/4/2014 (六) 清明節
- 18/4/2014(五) 耶穌受難節
- 19/4/2014(六) 耶穌受難節翌日
- 21/4/2014(一) 復活節
- 1/5/2014 (四) 勞動節
- 6/5/2014 (二) 佛誕
- 2/6/2014(一) 端午節

\*如不欲繼續收取本中心發出的通函，請把你的地址電郵至[fg@ttmsd.org](mailto:fg@ttmsd.org)/傳真至2778 6936/郵寄至九龍深水埗黃竹街17-19號深崇閣2樓，並註明「停止收取通函」或致電2776 7600提供詳細資料。