

『手牽手 愛鄰里』

2012年7至9月
暑期活動通訊



深恩軒位置圖



中心開放時間段 ● 開放時間

星期	一	二	三	四	五	六
上午9:30- 中午12:30		●	●	●		●
午膳時間 12:30-1:30pm						
下午1:30- 下午5:30	●	●	●	●	●	●
晚膳時間 5:30-6:30pm						
晚上6:30- 晚上9:30	●				●	

公眾假期期間中心暫停開放

特區成立紀念翌日 7月2日(一)

*如不欲繼續收取本中心發出的通函，請把你的地址電郵至 fg@ttmssd.org/傳真至2778 6936/郵寄至九龍深水埗黃竹街17-19號深崇閣2樓，並註明「停止收取通函」/致電27767600提供詳細資料。

地址：九龍深水埗黃竹街17-19號深崇閣2樓

電話：2776 7600

傳真：2778 6936

網址：<http://www.ttmssd.org>

電郵：fg@ttmssd.org

印刷數量：2000本

督印人：杜雪荔女士

社聯 HKCSS
Wisegiving 慈善機構



本計劃由香港公益金資助
This project is supported by The Community Chest

中心快訊

遠景

效主愛人
締造豐盛生命

使命

以信心邁向卓越
以盼望建設未來
以愛心關懷全人

核心價值

以主為基
以人為本
以心待人
以愛同行

中心簡介

本中心為一所現代化的家庭服務中心，於零七年八月起為深水埗區的家庭提供多元化服務。

宗旨及目標

- 提供多元化的綜合社區服務，讓兒童、青少年、家長及長者得到支援，提升生活素質。
- 協助社區內弱勢家庭，加強他們的適應能力，並協助投入社會。
- 藉服務彰顯基督的大愛，領人歸主。

中心架構圖

基督教香港崇真會社會服務有限公司

總幹事：潘少鳳*

服務督導主任：杜雪荔*

中心主任：曹紅生*

臨床心理學家：韋智敏

鄰里支援幼兒照顧計劃主管：張淑儀*

深恩軒

深水埗

中西區

社 工：陳泳賢*
程序幹事：錢曉君
活動工作員：麥鎮徽
文 員：潘秉麗
職 工：曾景英

社 工：羅穎渝*
社 工：譚兆邦*
活動工作員：王浩明
活動工作員：張佩儀

社 工：謝穎妍*
活動工作員：符瑋璐
活動助理：陳智瀚

*註冊社工



大食喜聚餐



Endless



Lady Mana



Lady Mana



結他班學員



Dream



Katalyst



海洋生態遊



樂在吾家-情緒調適工作坊

2012年度7至9月興趣班、 跆拳道班及功輔班交費日期

興趣班(包括英文班、畫班、珠心算、鋼琴)

上課日期	舊生報名	留位表人士報名 (只限已通知之人士)
2012年8月4日(六) 至9月8日(六)	2012年7月14日(六) 至7月21日(六)	2012年7月23日(一)至8月3日(五)
2012年9月15日(六) 至10月27日(六)	2012年8月25日(六) 至9月1日(六)	2012年9月3日(一)至9月14日(五)

跆拳道班

上課日期	舊生報名	留位表人士報名 (只限已通知之人士)
2012年7月	2012年6月16日(六) 至6月22日(五)	2012年6月25日(一)至7月6日(五)
2012年8月	2012年7月14日(六) 至7月21日(六)	2012年7月23日(一)至8月3日(五)
2012年9月	2012年8月11日(六) 至8月18日(六)	2012年8月20日(一)至8月31日(五)
2012年10月	2012年9月15日(六) 至9月22日(六)	2012年9月24日(一)至10月5日(五)

功課輔導班

上課日期	舊生報名	留位表人士報名 (只限已通知之人士)
2012年7月	2012年6月11日(一) 至6月16日(六)	2012年6月18日(一)至6月30日(六)
2012年8月	2012年7月9日(一) 至7月14日(六)	2012年7月16日(一)至7月31日(二)
2012年9月	2012年8月13日(一) 至8月18日(六)	2012年8月20日(一)至8月31日(五)
2012年10月	2012年9月10日(一) 至9月15日(六)	2012年9月17日(一)至9月29日(六)

目錄

目錄 & 會員須知 & 申請會籍及續會手續 & 福利	01
報名須知 & 退款需知 & 颱風及暴下警告措施	02
新職員簡介 & 臨床心理服務	03
鄰里支援幼兒照顧計劃	04
NSCCP活動	05-06
區本課後學習支援計劃	07
兒童活動	08-09
幼兒及兒童興趣班	10-15
小學功輔班	16
社區活動	17
青少年活動	18
家長及家庭活動	19
交費日期	20
中心快訊	21

會員須知

- 在任何情況下，會員証不得轉借他人。
- 會員費一經繳交，概不發還。
- 會員証如有遺失，補領費用每張15元。
- 會員重新登記(續會)才可選擇是否更新會員類別。
- 在未領取會員証前，收據會視作臨時會員証。

福利

- 可參與中心各類服務、活動及享用中心各類設施。
- 按時收到中心通訊及最新消息或其他刊物。

申請會籍及續會手續

- 申請成為會員，必須符合會員申請資格。(請參閱會員收費介紹)
- 填妥「會員申請表」(每人/每家庭一張)。
- 繳交有關會員費用。(請參閱會員收費介紹)
- 每位會員獲發會員証一張，會員証約於入會日起計2星期辦妥，請帶同收據到中心接待處領取。

會員制度

會員類別	年齡	會員性質	費用	有效
兒童會員	11歲或以下	個人	\$30	一年
青少年會員	12至24歲			
成人會員	25至64歲			
長者會員	65歲或以上	家庭	\$50	
家庭會員	任何年齡 不設人數上限，唯成員必需要同住和直系關係， 包括子女、父母或祖父母			

*家庭會籍可隨時補加新成員，有效期不變，但如要刪除成員，則必須在更新會籍時才可以更改。

*低收入及綜援人士可申請減免會員收費；申請人需於辦理入會手續時出示有關證明，例如「醫療費用豁免證明書」、糧單、銀行記錄等，如不能提供有關證明，須填寫收入聲明書，唯需待本中心社工審批。

報名須知

- 除特別註明外，參加者必需為深恩軒(以下簡稱本中心或中心)會員，方可參加活動或興趣班。
- 參加或使用本中心服務之人士，必須先符合個別活動的要求。
- 部份活動及班組可電話留位，報名前，可先致電本中心查詢。
- 報名時，請帶備有效之會員證，於中心開放時間內親臨報名，繳交所需費用，年齡不足12歲之兒童，須同時呈交已填妥之「家長同意書」。
- 部份活動及課程需達指定人數才會開辦，活動以「先到先得，額滿即止」為原則(須面試之活動除外)。
- 參加者請自行核對參加活動之日期，會否與其他參與的活動或課程「時間有衝突」，一經報名，若由於個人原因未能參加者，所繳交之費用，恕不退回。
- 中心接受現金或支票付款，支票抬頭：「基督教香港崇真會社會服務有限公司」或「The Tsung Tsin Mission of Hong Kong Social Service Company Limited」，期票恕不接受，銀行戶口號碼：匯豐銀行004-018-129924-003
- 惡劣天氣下活動或班組安排，請參閱「颱風及暴雨警告措施」。
- 參加者須準時出席各項活動或班組，為對出席者公平起見，逾時者一概不候，敬請注意。
- 除個別活動特別註明外，所有活動或班組均不設補堂。
- 除非中心主任批准，否則參加者不可擅自安排其他人士代替參與活動或課程。一經發現，中心有權拒絕非報名人士參加該活動或課程。
- 請妥善保存活動或班組收據，因參加者出席活動時可能會被要求出示有關收據以茲識別。
- 除特別註明外，所有戶外活動均在本中心集合及解散，請家長依時往中心接送子女。
- 中心會於活動進行時拍照，以作記錄及推廣中心服務之用，如參加者不願意被拍攝，有權向負責職員提出，否則一律視作同意拍攝論。
- 所有活動及課程的詳細安排，以中心最後公佈為準。

退款須知

本中心只會在下列情況下接受退款申請：

- 中心在接受報名後更改或取消活動。
- 活動因天氣影響而被取消或改期。

*如屬上述情況，中心職員將會個別致電通知參加者退款安排，參加者須於接獲通知後一個月內，攜同活動收據正本到本中心辦理退款手續，逾期未取之款項，將會上交總辦事處作機構發展用途。

颱風及暴雨警告措施

訊號	中心開放	中心內活動	戶外活動
T1 一號風球 或 黃色暴雨警告	✓	✓	✓ (或視乎天氣對活動是否構成危險而決定 取消/終止/延期)
L3 三號風球 或 紅色暴雨警告	✓	✓	✗ (取消/終止/延期)
▲8 八號風球或以上 或 黑色暴雨警告		✗ (視乎天氣、路面及交通情況，安排服務使用者暫時留在安全地方，並於安全情況下離開，所有活動及班組 取消/終止/延期)	

備註：如訊號於活動前2小時解除，活動照常；

如訊號於活動前不足2小時解除，活動取消/終止/延期；

如訊號於中心開放時間內解除，中心將於2小時後重新開放；



新職員介紹

各位深恩軒嘅會員大家好，我係新嚟嘅中心主任曹Sir。嚟左深恩軒個幾月，好鍾意深恩軒嘅人同事，仲有深水埗區街坊濃厚嘅人情味。大家咪以為我係啱啱先加入崇真會嘅大家庭，其實我已經喺崇真會做左六年幾，一直喺學校做駐校社工，對於兒童、青少年同管教方法有比較多認識，歡迎大家同我傾下計，分享一下生活中嘅趣事，又或者參加一下我搞嘅活動，等我認識你地多啲。



大家好！我係王浩明，大家可以叫我做亞Ming，由四月開始加入鄰里支援幼兒計劃，平時愛好岸邊釣魚，亦喜歡睇下新聞，當然最喜歡就係食野啦！深水埗附近有咩平令正的商舖記得話我知啦！



臨床心理輔導服務

不同的人生階段會帶來不同的挑戰。面對生活壓力，不論是感情問題、工作壓力、家庭問題、夫妻相處、子女管教、心理困擾、精神問題、情緒困擾、過份焦慮、失眠、難以集中精神等，臨床心理服務都能有效地幫助你解決問題。臨床心理服務是透過有系統的心理治療過程，幫助當事人化解心結，並轉化對事物的觀點，有效地處理問題。在心理治療的過程中，臨床心理學家會用心聆聽，了解當事人的情況，作專業的評估，用有成效的治療模式與當事人探討問題的癥結及其解決方法。所有面談內容，除涉及個人或他人安全外，將會保密。

服務形式

- ☆ 心理評估及診斷
- ☆ 專業培訓及心理健康講座
- ☆ 心理治療危險處理
- ☆ 專業諮詢

靜觀減壓體驗

內容：透過身體掃描、靜觀呼吸、靜心步行、伸展運動等練習，學習在壓力中保持平靜，照顧自己的身心靈，重拾力量面對每一天。

日期：2012年9月3日至9月24日
(逢星期一、共四節)

時間：上午10:00-11:30

地點：中心

對象：面對生活壓力、想學習減壓技巧人士

費用：\$50(出席達100%者可於小組完結後退回\$20)

名額：8人

負責人：韋智敏姑娘

(臨床心理學家)

鄰里支援幼兒照顧計劃

服務簡介

鄰里支援幼兒照顧計劃是一個較具彈性的幼兒照顧服務，希望能配合工作時間長、不穩定及在非正常辦公時間工作的家長，又或因特殊環境、經濟困難，而未能自行安排幼兒照顧的家長，提供適切的幼兒照顧服務。

宗旨及目標

提供較具彈性的日間幼兒照顧服務
推廣鄰里層面的互助精神

收費

社區保姆服務：每小時港幣二十元正
中心託管小組：每小時港幣十三元正

特別優惠：

A: 膳食優惠

一般使用託管服務	提供膳食
4小時或以上(每次計)	免費
4小時以下	\$15

B: 長時數使用託管服務

(只適用於社區保姆服務)

每日服務時數	收費(每小時)
首8小時	\$20.00
9小時	\$19.00
10小時或以上	\$18.00

C: 連續使用長時段託管服務

(只適用於社區保姆服務)

連續使用服務優惠	收費(每小時)
連續2星期相同時間 使用服務*	\$19.00
連續4星期相同時間 使用服務*	\$18.00

* 每星期最少使用服務6天，

每天最少使用服務6小時

為免有需要的家庭因財政困難而未能接受服務，本計劃將按照社會福利署所訂定的指引，為有需要家庭進行社會及經濟需要評估，及按指引給予家庭半費或全數減免。

服務對象

幼兒三至六歲以下(中心託管小組)
六歲以下(社區保姆服務) 備註：六歲或以上可酌情考慮

服務區域

深水埗區

服務內容

中心託管小組

- 於本機構家庭服務中心 - 深窓軒提出託管服務。
- 在安全及輕鬆的環境下，幼兒可獲得基本照顧服務，除此以外，亦會提供不同的小組活動予接受服務的幼兒。服務時間為

星期一至五	上午九時至晚上九時
星期六	上午九時至下午五時
公眾假期	上午九時至下午五時

(農曆新年初一至初三除外)

社區保姆服務

- 社區保姆可以為有需要之家庭提供彈性、即時或短暫需要的服務，服務時間為上午七時至晚上十一時。若於非常規服務時段需要使用緊急託管服務人士，可致電社會福利署熱線服務2343 2255。
- 為著幼兒的福祉，所以並不鼓勵家長每日使用暫託幼兒服務多於十小時，或一星期多於五十五小時。

申請手續

- 家長可直接向本服務單位申請是項服務；其他社會服務機構 / 區內團體亦可轉介個案至本單位。所有申請經社工接見及評估後，將安排進入社區保姆服務或中心託管小組。
- 為讓有需要之家庭可隨時使用本中心的服務，本中心特別推行會員登記制度，合資格的家長可登記成為會員，以省卻每次使用服務時的申請及評核手續。
- 如有查詢，歡迎致電熱線電話 6575 2897

保姆活動

廚藝大分享

P-1213029

內容：透過保姆間廚藝的互相分享，促進保姆們間的關係，亦能於分享食物時，互相分享照顧幼兒的情況，互相勸勉，以達致鄰里之間的互助互勉的精神。

日期：2012年7月15日(星期日)

時間：上午10:00-12:00

地點：中心

對象：已登記成為保姆的人士

費用：\$10

名額：20人

負責人：譚兆邦先生

義工探訪活動

內容：透過探訪的形式，讓保姆擔任義工向有需要的家庭派發心意小禮物包，達致鄰里互助的精神。

日期：2012年8月12日(星期日)、
8月26日(星期六)

時間：上午10:00-下午1:00

地點：海麗村

對象：已登記成為保姆之人士

費用：免費

名額：40人

負責人：羅穎滄姑娘、張淑儀姑娘

保姆分享大食會

P-1213019

內容：透過大食會的形式，讓保姆之間能夠就著照顧幼兒的情況互相分享及鼓勵，以達致鄰里之間的互助精神。

日期：2012年7月22日(星期日)

時間：上午10:00-12:00

地點：中心

對象：已登記成為保姆的人士

費用：\$10

名額：40人

負責人：羅穎滄姑娘

愛心速遞探訪活動

P-1213028

內容：讓保姆透過探訪的形式，了解其擔任保姆之意義，亦希望透過是次活動，加深地區間愛鄰舍之精神。

日期：2012年8月24日(星期五)

時間：下午5:00-下午7:00

地點：深水埗區唐樓、白田村

對象：已登記成為保姆的人士

費用：免費

名額：20人

負責人：譚兆邦先生、張淑儀姑娘

保姆嘉許禮

內容：透過嘉許禮，鼓勵及嘉許鄰里支援幼兒照顧計劃之保姆，並讓更多社區人士了解這計劃。

日期：2012年10月7日(星期日)

時間：上午10:00 - 下午2:00

地點：待定

對象：社區保姆

費用：\$10

負責人：羅穎滄姑娘、譚兆邦先生

7-8月份「深愉小天地」活動時間表

日期	活動主題	日期	活動主題
7/7/2012	繽紛英語天地	4/8/2012	小小深意卡
14/7/2012	深恩,你懂不懂!	11/8/2012	廢物利用
21/7/2012	環保知識知唔知	18/8/2012	小朋友齊摺紙
28/7/2012	睇你繩唔繩	25/8/2012	考考你腦筋

兒童及家庭活動

喜迎中秋BBQ

G-1213014

內容：透過燒烤玩樂的形成，讓同工與託兒服務家庭共同迎接中秋節。

日期：2012年9月22日(星期六)

時間：上午10:00-下午2:00

地點：待定

對象：託兒服務家庭
(綜援及低收入家庭優先)

費用：\$10

名額：20個家庭

負責人：羅穎渝姑娘、譚兆邦先生

「做朋友」無難度

G-1213011

內容：以遊戲為本，透過自然互動讓幼兒建立社交禮儀，並學習提出和回應要求、面對挫折、處理衝突與批評時的方式，加強幼兒與人相處的技巧。

日期：2012年7月16日至8月20日

(逢星期一、共六節)

時間：下午5:30-6:30

地點：中心

對象：4-6歲幼兒(託管幼兒優先報名)

費用：\$20

名額：8人

負責人：羅穎渝姑娘

山頂一日遊

內容：參觀山頂蠟像館及乘搭纜車，讓參加家庭可以更加認識香港不同的人物及風貌，並與義工共同歡聚星期日。

日期：2012年7月14日(星期日)

時間：下午2:00-6:00

地點：山頂

對象：託兒服務家庭
(綜援及低收入家庭優先)

費用：\$10位，(大小同價)

名額：15個家庭(需經社工面見)

負責人：張淑儀姑娘、謝穎妍姑娘

備註：活動由中央棉織有限公司贊助

南生園之旅

內容：到南生園郊遊，拍照。

日期：2012年07月29日(星期日)

時間：13:00-18:00

地點：南生園

對象：4-6歲幼兒家庭

費用：待定

名額：20人

備註：自備防曬及蚊怕水

負責人：張佩儀姑娘

「愛生命·展活力」 區本課後學習支援計劃

活動目的：1.改善學生的學業成績及學習技巧
2.擴闊學生於課堂外的學習視野
3.培養學生多元智能發展
4.提升學生的抗逆力及情緒管理技巧
5.促進學生對社會的認識及歸屬感，增加自我身份的認同，提升自信心及個人自尊感

對象：小學生
(必須為綜合援助或學生資助計劃全額津貼學生)

負責人：錢曉君先生

小義工訓練

內容：透過團體遊戲、義工訓練、小組分享，向學生灌輸回饋社會，幫助別人的信念。並構思及制作攤位，予區內幼兒及家庭，讓學生們透過活動去學習服務社區。

日期：2012年7月16至21日

時間：下午2:30-3:30

地點：中心

費用：全免



兒童活動 C

精彩暑期活動多元智能系列

美國哈佛大學教授Gardner認為人類擁有八種智能 (Gardner, 1983, 1993, 1999)。(分別是)：

- 語文智能 (linguistic intelligence)
- 空間智能 (spatial intelligence)
- 邏輯數學智能 (logical-mathematical intelligence)
- 肢體動覺智能 (bodily-kinesthetic intelligence)
- 音樂智能 (musical intelligence)
- 人際智能 (interpersonal intelligence)
- 內省智能 (intrapersonal intelligence)
- 自然觀察者智能 (naturalist intelligence)

不同智能會影響不同的能力發展，多元智能系列透過有趣好玩的課程內容，啟發參加者多元智能發展，讓參加者發揮潛能!!



空間智能-梵高的藝術

內容：梵高是荷蘭後印象派畫家，深深影響了二十世紀的藝術發展。課程由導師指導臨摹其作品，透過繪畫提升對線條、形狀等之間的聯繫及敏感度，啟發想像及創作能力。

日期：2012年7月23日至8月27日

(逢星期一、共6節)

時間：兒童組：下午2:30-3:30

幼兒組：下午3:30-4:30

地點：本中心

對象：兒童組：7至14歲

幼兒組：4至6歲

費用：\$300(已包括材料費)

名額：12人

負責人：錢曉君先生

備註：*由專業導師教授

肢體智能-十二生肖輕黏土

內容：想訓練下自己雙手既靈活度？快D黎參加輕黏土班啦，由導師指導用輕黏土製作出不同造型、可愛得意既十二生肖像，仲可以訓練個人專注力，同觀察力添！

日期：2012年7月25日至8月29日

(逢星期三、共6節)

時間：兒童組：下午2:30-3:30

幼兒組：下午3:30-4:30

地點：本中心

對象：兒童組：7至14歲

幼兒組：4至6歲

費用：\$220(不包括材料費)

名額：12人

負責人：錢曉君先生

備註：*由專業導師教授，材料費\$70

邏輯數學智能-太陽能機械人

內容：太陽能是利用太陽光的熱能直接轉化成動能的一種技術，太陽能是一種可再生的發電方式，過程中不會對環境造成污染。課程由導師講解太陽能的原理及運作，透過製作機械人培養參加者的數字和推理能力。

日期：2012年7月26日至8月30日

(逢星期四，共6節)

時間：兒童組：下午2:30-3:30

幼兒組：下午3:30-4:30

地點：本中心

對象：兒童組：7至14歲

幼兒組：4至6歲

費用：\$220(不包括材料費)

名額：12人

負責人：錢曉君先生

備註：*由專業導師教授，材料費\$80

人際智能-做個好朋友

內容：人際智能強的人對人的臉部表情、聲音和動作較具敏感性，通常比較喜歡參與團體性質的運動或遊戲，通常是團體中的領導者。活動透過小組任務、團體遊戲、小組分享等提升參加者社交技巧。

日期：2012年7月24日至8月28日

(逢星期二，共6節)

時間：下午2:00-3:00

地點：本中心

對象：6至12歲

費用：\$20

名額：10人

負責人：錢曉君先生

語文智能-小小魔術師

內容：魔術是一門集表演、科學、知識及趣味的藝術。練習魔術能培養個人想像力，同時訓練表演者的演說技巧、表達能力。

日期：2012年7月27日至8月31日

(逢星期五，共6節)

時間：兒童組：下午2:30-3:30

幼兒組：下午3:30-4:30

地點：本中心

對象：兒童組：7至14歲

幼兒組：4至6歲

費用：\$220(不包括材料費)

名額：12人

負責人：錢曉君先生

備註：*由專業導師教授，材料費\$70



FG 足球隊

內容：期望透過足球練習、比賽小組活動，培養參加對運動的興趣，鍛鍊良好體格，提升參加者的團隊精神自信心，改善足球技巧。

日期：7月至9月(逢星期二)

時間：上午9:30至11:00

地點：中心或戶外

對象：7-14歲

收費：\$50/每月

名額：15人

備註：1.請自備足球服裝及鞋襪。

2.如因天氣影響被迫取消活動，該堂將不會安排補堂。

負責人：錢曉君先生/麥鎮徽先生

英語教室

幼兒英語啟蒙班

內容：每堂均有不同的主題，透過老師與學生的互動對答、唱歌、講故事、勞作、填色及各種遊戲，教導及訓練兒童的英語聽、講能力及學習更多的辭彙，讓幼兒在輕鬆的氣氛下學好英語。

日期：一期：4/8至8/9/2012
二期：15/9至27/10/2012

時間：逢星期六下午1:30至2:30

對象：3-6歲

費用：\$360/6堂

備註：本課程由豐富兒童教育經驗導師任教，雙語授課，學員如修讀滿36小時或以上，可申請課程證書。

小學英語加強班

內容：為小一至小六學童加強英語基礎知識，例如日常英文生字、句子運用、時態、文章閱讀等，並以小組形式教學，讓導師能充分輔導每一位學童；課程以學童就讀學校課本為主，針對不同教材及不同學校特點輔導，深化學童對課本知識的掌握。

日期：一期：4/8至8/9/2012
二期：15/9至27/10/2012

時間：逢星期六上午10:30至11:30

對象：小學生

費用：\$420/6堂

備註：本課程由豐富兒童教育經驗的導師任教，雙語授課。

兒童英語拼音班

內容：學習英文拼音元音和輔音發音技巧及音節組合，教授生字的組合及拼音法，掌握英文拼音與讀法的聯繫，著重詞彙學習；課堂活動包括聽音訓練、發音練習、串字練習、遊戲等，以輕鬆的教學方式協助參加者克服學習英文的恐懼，加強學員串寫英文生字能力、記憶力，加強學員聽、講、讀、寫的能力，藉以提昇學員對英語運用的信心。

日期：一期：4/8至8/9/2012
二期：15/9至27/10/2012

時間：逢星期六上午11:30至12:30

對象：7-12歲

費用：\$300/6堂

備註：本課程由豐富兒童教育經驗的導師任教，雙語授課。



運動及音樂教室

兒童跆拳道班

內容：由專業教練教授跆拳道踢腿、套拳等技巧，可報考香港段帶。

日期：一期7/7至28/7/2012
二期4/8至25/8/2012
三期1/9至29/9/2012

時間：逢星期六下午2:30至3:30

對象：3-12歲

費用：\$180/每月

備註：初學需購買道袍\$290，送雞牌靶一個



鋼琴班

內容：由專業導師教授基本彈奏方法、掌握發音和協調性、學習正確指法、精通讀譜技巧，學習閱讀樂譜，幫助他們自行研習歌曲。

日期：一期4/8至8/9/2012
二期15/9至27/10/2012

時間：逢星期六上午9:30至下午5:30

對象：6歲或以上

費用：初學-\$70/半小時
一級-\$75/半小時
二級-\$80/半小時
三級-\$90/半小時
四級-\$100/半小時
五級-\$150/半小時

備註：如學生因事請假需一天前通知中心及導師，每期最多補堂一次



美術教室

幼兒畫班(初階)A班

內容：導師會以啟發方式教學，教授一些基本的繪畫技巧，同時提升參加者對美術創作的興趣。

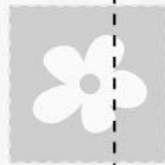
日期：一期：4/8至8/9/2012
二期：15/9至27/10/2012

時間：逢星期六下午3:30至4:30

對象：4-6歲

費用：\$300/6堂

備註：請自備畫具及畫簿。



幼兒畫班(初階)C班

內容：導師會以啟發方式教學，教授一些基本的繪畫技巧，同時提升參加者對美術創作的興趣。

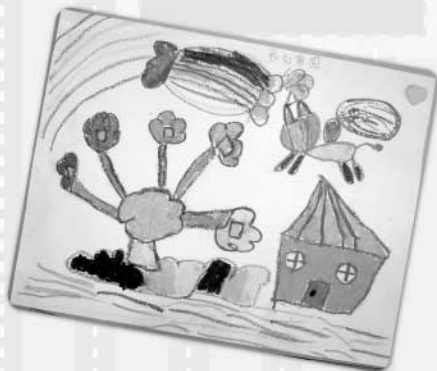
日期：一期：4/8至8/9/2012
二期：15/9至27/10/2012

時間：逢星期六下午4:30至5:30

對象：4-6歲

費用：\$300/6堂

備註：請自備畫具及畫簿。



幼兒畫班(初階)B班

內容：導師會以啟發方式教學，教授一些基本的繪畫技巧，同時提升參加者對美術創作的興趣。

日期：一期：4/8至8/9/2012
二期：15/9至27/10/2012

時間：逢星期六下午2:30至3:30

對象：4-6歲

費用：\$300/6堂

備註：請自備畫具及畫簿。

幼兒畫班(進階)

內容：導師會以啟發方式教學，教授一些進階的繪畫、構圖、上色技巧概念，打好美術基礎，培養創作能力，同時提升參加者對美術創作的興趣。

日期：一期：4/8至8/9/2012
二期：15/9至27/10/2012

時間：逢星期六下午4:30至5:30

對象：4-6歲

費用：\$360/6堂

備註：請自備畫具及畫簿。



兒童畫班(初階)

內容：導師會以啟發方式教學，教授一些基本的繪畫技巧，同時提升參加者對美術創作的興趣。

日期：一期：4/8至8/9/2012
二期：15/9至27/10/2012

時間：逢星期六下午1:30至2:30

對象：7-12歲

費用：\$240/6堂

備註：請自備畫具及畫簿。



兒童畫班(進階)

內容：導師會以啟發方式教學，教授一些進階的繪畫、構圖、上色技巧，培養參加者創作力、想像力，同時提升參加者對美術創作的興趣。

日期：一期：4/8至8/9/2012
二期：15/9至27/10/2012

時間：逢星期六下午2:30至3:30

對象：7-12歲

費用：\$300/6堂

備註：請自備畫具及畫簿。



數學教室

幼兒珠心算(中班)

- 內容：**進階訓練以算盤方式計數，當對算盤的技巧可以掌握後，使用影像咭代替算盤，最後把算珠影像於腦中，因此計算時的速度可以比使用計算機還快。
- 日期：**一期：4/8至8/9/2012
二期：15/9至27/10/2012
- 時間：**逢星期六下午4:30至5:30
- 對象：**已收讀初班之學員
- 費用：**\$390/6堂
- 備註：**獲導師推薦者可參加全港珠心算國際認可分級檢定試，考試合格可獲認可證書；費用包堂上租用算盤，新生需購買珠算(\$30)及心算(\$30)各一本(中級用)。



兒童珠心算(中班)

- 內容：**訓練學員以算盤方式計數，當對算盤的技巧可以掌握後，使用影像咭代替算盤，最後把算珠影像於腦中，因此計算時的速度可以比使用計算機還快。
- 日期：**一期：4/8至8/9/2012
二期：15/9至27/10/2012
- 時間：**逢星期六下午1:30至2:30
- 對象：**已修讀初班之學員
- 費用：**\$390/6堂
- 備註：**獲導師推薦者可參加全港珠心算國際認可分級檢定試，考試合格可獲認可證書；費用包堂上租用算盤，新生需購買珠算(\$30)及心算(\$30)各一本(中級用)。

兒童珠心算(初班)

- 內容：**訓練學員以算盤方式計數，當對算盤的技巧可以掌握後，使用影像咭代替算盤，最後把算珠影像於腦中，因此計算時的速度可以比使用計算機還快。
- 日期：**一期：4/8至8/9/2012
二期：15/9至27/10/2012
- 時間：**逢星期六下午2:30至3:30
- 對象：**7-12歲
- 費用：**\$360/6堂
- 備註：**學員必須能聽、寫及讀1至20的阿拉伯數目字；獲導師推薦者可參加全港珠心算國際認可分級檢定試，考試合格可獲認可證書；費用包堂上租用算盤，新生需購買珠算(\$30)及心算(\$30)各一本(初級用)。

幼兒珠心算(初班)

- 內容：**進階訓練以算盤方式計數，當對算盤的技巧可以掌握後，使用影像咭代替算盤，最後把算珠影像於腦中，因此計算時的速度可以比使用計算機還快。
- 日期：**一期：4/8至8/9/2012
二期：15/9至27/10/2012
- 時間：**逢星期六下午3:30至4:30
- 對象：**4-6歲
- 費用：**\$360/6堂
- 備註：**學員必須能聽、寫及讀1至20的阿拉伯數目字；獲導師推薦者可參加全港珠心算國際認可分級檢定試，考試合格可獲認可證書；費用包堂上租用算盤，新生需購買珠算(\$30)及心算(\$30)各一本(初級用)。



小學功課輔導班

- 提供一個舒適、安全、健康的環境，由經驗豐富的導師，以小組形式跟進學童功課、默書/測驗/考試前之溫習、基礎教授，並供課外補充練習；
- 設立手冊制度，加強家長對學童之了解及與家長保持緊密的聯繫；
- 舉辦「飛躍之星」個人成長獎勵計劃，透過正面的獎勵方式加強學童學習動機及興趣；
- 根據學童實際情況針對性加強單一科目輔導；
- 加強學生的品德素質，提升學生的學業成績；
- 輔導服務，包括學業、行為和情緒輔導等；
- 提昇學習動機及解決學習困難；
- 著重培養學童的良好品格及積極的學習態度；
- 鼓勵及訓練學童自我照顧能力；
- 啟發學童多元智能發展；



地點：本中心
對象：小一至小六
備註：8人一組

班別	內容	日期	時段	費用
A班	功課輔導、默書/測驗溫習	逢星期一至五	下午4:15 - 下午5:45	\$400
B班	功課輔導、默書/測驗溫習， 針對性課目提升、茶點	逢星期一至五	下午4:30 - 下午7:30	\$800

*綜援或低收入人士可申請減免學費\$100，每班減免名額4名，先到先得。

社區活動

玩『樂』無限「玩具義賣計劃」

籌集玩具期間：6月至7月份 (歡迎大家捐贈玩具)

義賣日期：2012年8月11、18日(逢星期六)

時間：下午1:30-5:30

地點：本中心活動室

對象：區內人士

內容：義賣玩具活動，藉此為本中心在發展青少年服務上籌募經費，讓服務可達致持續發展。

負責職員：陳泳賢 (陳sir)



活力海麗社區嘉年華

活動日期：2012年8月18日(星期六)

活動時間：下午2:30-5:30

活動地點：海麗邨

對象：12歲或以上

內容：攤位遊戲、表演活動及地區服務資訊介紹。

費用：全免

負責職員：陳泳賢 (陳sir)

資助機構：社會福利署



青少年活動 Y

流行鼓班

內容：學習基本打流行鼓的技巧、節拍及手腳協調訓練。
活動日期：每月逢星期四
活動時間：晚上7:30 - 8:30
活動地點：本中心 (Band房)
對象：12歲以上青少年
名額：4人
費用：\$180 (6堂)
負責職員：陳泳賢先生(陳sir)

特種部隊『愛』 作戰之『CQB』訓練

內容：於室內環境下參與刺激緊張的『CQB』(近距離戰鬥/槍戰遊戲)，透過戰鬥遊戲解除平日生活中的壓力，訓練團隊合作性以至提昇個人的應變能力。
活動日期：2012年8月4日(星期六)
活動時間：上午11:30-下午5:30
活動地點：本中心 / 室內Wargame場
對象：12歲或以上
名額：12人
費用：\$ 250 (已包括所有裝備)
負責職員：陳泳賢 (陳sir)

暑期義工 探訪活動

內容：探訪護老院，表演活動。另提供1節訓練課程、1節探訪活動及檢討會。
訓練日期：2012年8月24日(星期五)
(晚上7:30-8:30) 本中心
探訪日期：2012年8月25日(星期六)
地點：本中心 / 護老院
活動時間：下午2:30-4:30
對象：12歲以上青少年
名額：8人
費用：免費
負責職員：陳泳賢 (陳sir)

暑期義工小組

內容：透過義務工作訓練青少年領導才能包括計劃、組織、溝通及活動籌備技巧。活動亦希望加深參加者對於弱勢社群的認識，培養青少年對義務工作的興趣。參加者可累積其他學習經歷 (OLE) 當中社會服務時數。
日期：2012年7月12日
(逢星期四，共6節)
時間：下午3:00至4:30
地點：中心
對象：高中或大專生
費用：免費
負責人：曹紅生先生 (曹Sir)
名額：10人

結他班

內容：學習基本電結他彈奏的技巧、節拍及指法訓練。
活動日期：每月逢星期六
活動時間：晚上6:00 - 7:00
活動地點：本中心 (Band房)
對象：12歲以上青少年
名額：4人
費用：\$180 (6堂)
負責職員：陳泳賢先生(陳sir)

低結他班

內容：學習基本低音電結他彈奏的技巧、節拍及指法訓練。
活動日期：每月逢星期五
活動時間：晚上7:00 - 8:00
活動地點：本中心 (Band房)
對象：12歲以上青少年
名額：4人
費用：\$180 (6堂)
負責職員：陳泳賢先生(陳sir)

家長及家庭活動 F

親子家庭旅行日

內容：以輕鬆玩樂的旅行作為提升親子溝通的橋樑，透過親子活動提升親子關係，為培養小朋友珍惜資源、互相分享、自發學習等好習慣建立良好的基礎。
日期：2012年8月10日(五)
時間：上午9:00至下午5:00
地點：青協有機農莊
對象：家庭會員
名額：25人
收費：\$60
負責人：麥鎮徽先生
備註：參加者請自備足夠食水旅行不設留位，以先到先得的形式報名



非常家長會

內容：我們誠邀你加入，家長會有定期聚會，分享湊仔心德。並會視乎組員興趣和需要，定期舉辦各類興趣班。
日期：每月最後一個星期四聚會
時間：上午11:00至12:00
地點：本中心/戶外
對象：家長
費用：免費
名額：20人
負責人：錢曉君先生
備註：會員可獲提供社區資訊支援及家居電腦基本技術支援。

家長電腦課程

內容：電腦硬件認識，免費軟件應用及技巧。
日期：31/7至18/9/2012(逢星期二)
25/9至27/11/2012(逢星期二)
時間：基礎班：上午10:00至11:00
進階班：上午11:00至12:00
地點：本中心電腦室
對象：非常家長會會員
費用：\$10(8堂)
名額：10人
負責人：錢曉君先生

7月 - 9月 親子生日派對

內容：為4月至6月生日的會員慶祝生日及為生日者的家庭提供一個親子活動的機會
日期：2012年9月15日
時間：上午10:00 - 12:30
地點：中心01A活動室
對象：區內家庭會員
費用：\$ 20 (7 - 9月生日者免費)
名額：25人
負責人：羅穎渝姑娘

九型人格管教法

內容：以小組型式介紹九型人格的理論，從而協助家長認識自己及子女的性格特徵及心理需要，訂立相應的管教策略。
日期：9/7/2012 (逢星期六，共6節)
時間：上午10:00至11:30
地點：本中心
對象：幼兒或小學生家長
費用：\$20
名額：8人
負責人：曹紅生先生 (曹Sir)